



# Logiciels



**TESA**  
TECHNOLOGY

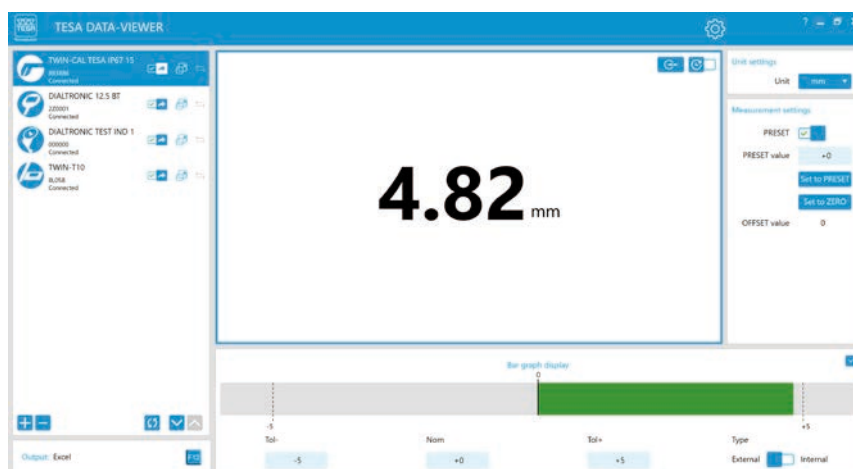
## La traçabilité, un des nouveaux enjeux industriels

Les enjeux industriels ne se limitent plus au seul respect des délais de livraison, à la diminution des stocks ou à l'optimisation de la productivité. Disposer d'informations précises sur les produits fabriqués est une étape incontournable pour les industriels, qui doivent pouvoir suivre le produit fabriqué, garantir sa qualité et assurer sa traçabilité tout au long de son cycle de vie.



## Récupérer des données en toute simplicité

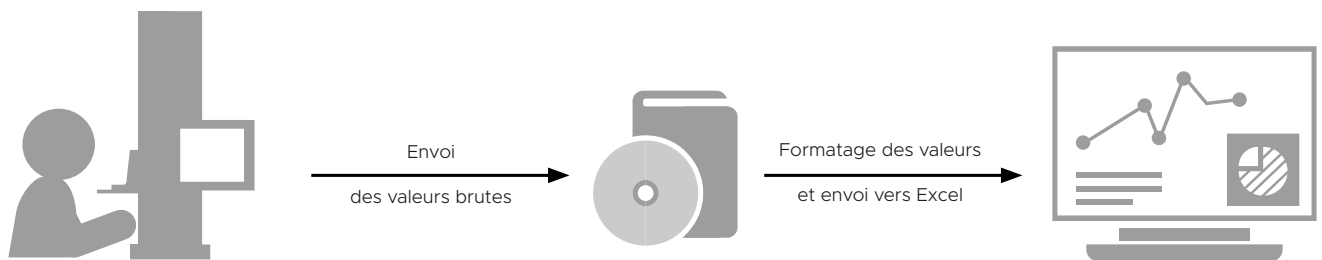
La plupart des instruments TESA sont compatibles avec le logiciel gratuit TESA DATA-VIEWER permettant une prise en main simple et rapide de toutes les données de mesure. Les données sont alors transférées automatiquement dans des fichiers aux formats connus tels que \*.xls, \*.txt, \*.csv ou Q-DAS.



## Logiciels

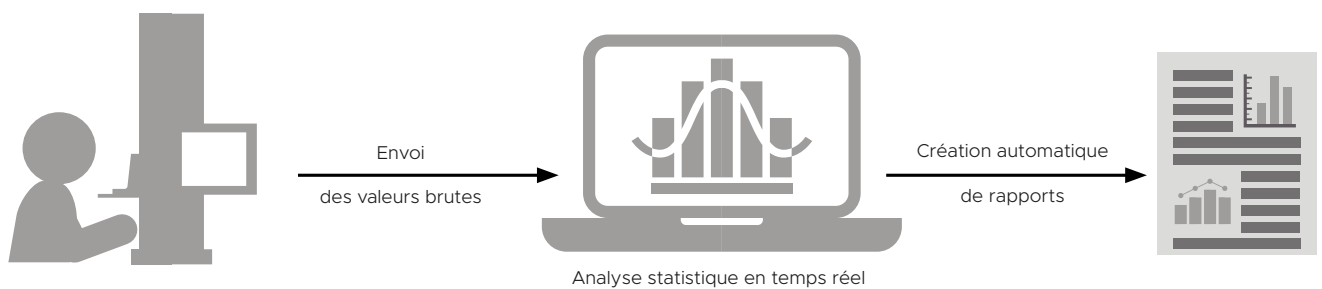
### **Remplir un modèle de rapport en temps réel**

Avec le logiciel TESA DATA-DIRECT, il est possible de mesurer une ou plusieurs pièces mécaniques et de recevoir les données, mises en forme automatiquement, dans un modèle de rapport précédemment préparé (Excel par exemple). Une fois la mesure terminée, le rapport est directement exploitable.



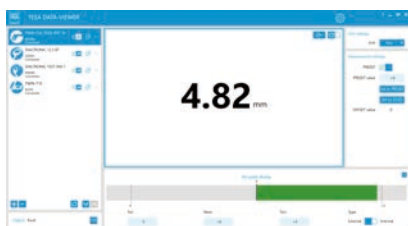
### **Le logiciel statistique simple et rapide**

Le logiciel SPC (Statistical Process Control) TESA STAT-EXPRESS est le moyen de calculer en temps réel toutes les caractéristiques importantes lors d'analyses statistiques. Appréhensible rapidement, il gère aussi les rapports de mesures de façon automatique.



## DATA-VIEWER

- DISPONIBILITE
  - Logiciel gratuit téléchargeable depuis le site internet de TESA
- CONNECTIVITE
  - Pour la réception de données via câble (USB)
  - Pour la réception de données via Bluetooth®
  - Instruments automatiquement reconnus et connectés
  - Réception via dongle USB ou dongle intégré de l'ordinateur (à partir de Windows 10)
  - Possibilité de connecter jusqu'à 40 instruments simultanément
  - Compatible avec une pédale USB pour l'envoi des valeurs
- INTERFACE
  - Interface épurée pour une prise en main simple sans confusion
- GESTION DES DONNEES
  - Envoi des valeurs mesurées depuis l'instrument de mesure ou depuis DATA-VIEWER
  - Exportation en temps réel des résultats vers les logiciels EXCEL ou Q-DAS
  - Création automatique de fichiers aux formats \*.csv ou \*.txt
  - Format d'envoi des données dans un champ actif ou un port virtuel
- RAPPORT DE MESURE
  - Permet le remplissage en temps réel de modèles de rapports réalisés dans une application tierce (exemple Excel)



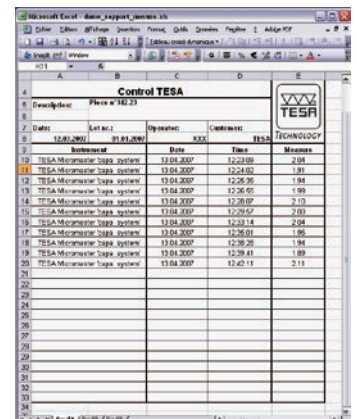
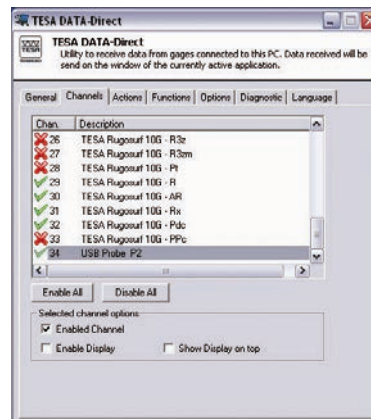
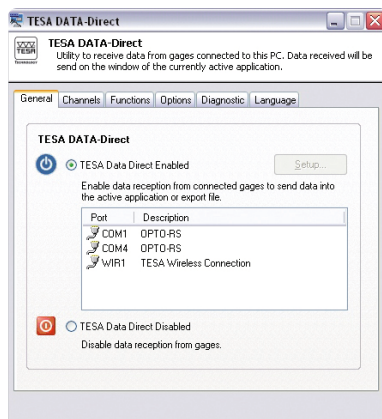
Compatibilité	<ul style="list-style-type: none"> <li>- Liaison câblée TLC-USB</li> <li>- Liaison BLUETOOTH TLC-BLE</li> <li>- Série DIALTRONIC</li> <li>- Pédale USB</li> <li>- Tous les instruments intégrant une sortie opto-RS232 moyennant l'utilisation conjointe de l'adaptateur 04760178</li> <li>- Tous les instruments intégrant une sortie Sub-D 9p-RS232 moyennant l'utilisation conjointe de l'adaptateur 04760179</li> </ul>
---------------	---

Numéro d'article	Désignation
<b>DATA-VIEWER</b>	Logiciel gratuit d'acquisition de données

## Logiciels de traitement de données

### DATA-DIRECT

- **DISPONIBILITE**
  - Version limitée gratuite téléchargeable depuis le site internet de TESA
- **CONNECTIVITE**
  - Pour la réception de données via câble (USB)
  - Pour la réception de données via Bluetooth® (moyennant l'utilisation conjointe de DATA-VIEWER)
  - Compatible avec une pédale USB pour l'envoi des valeurs
- **GESTION DES DONNEES**
  - Envoi des valeurs mesurées depuis l'instrument de mesure ou depuis DATA-DIRECT
  - Exportation en temps réel des résultats vers un logiciel de traitement tierce
  - Format d'envoi des données configurable (Cells management)
  - Envoi continu à intervalle régulier configurable (Data pooling)
  - Création automatique de fichier au format \*.csv
- **RAPPORT DE MESURE**
  - Permet le remplissage en temps réel de modèles de rapports réalisés dans une application tierce (exemple Excel)



Compatibilité

Instruments TESA compatibles:

- Tous les instruments intégrant une sortie opto-RS232
- Tous les instruments intégrant une sortie TLC (connexion par câble)
- Tous les instruments intégrant une sortie TLC (connexion Bluetooth®) moyennant l'utilisation conjointe de DATA-VIEWER

Autres instruments compatibles:

Instruments personnalisés RS232

Mitutoyo: DMX3, DMX8, Steinwald single 6, etc...

Compris dans la livraison

Fichier d'installation et mode d'emploi fournis dans une clé USB

Clé de licence USB (dongle)

Déclaration de conformité

Numéro d'article

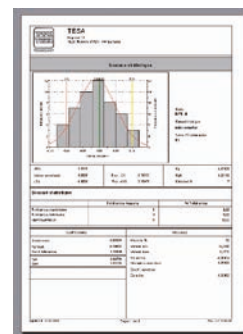
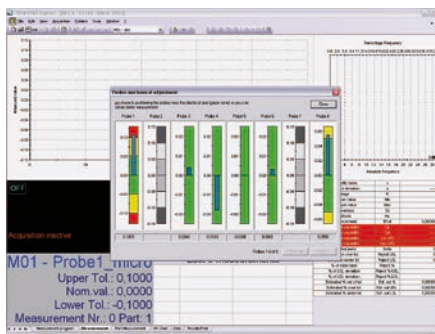
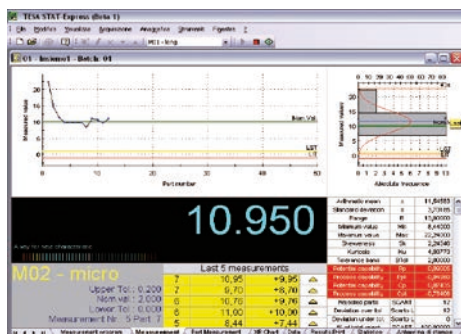
Désignation

04981001

Logiciel DATA-DIRECT

## STAT-EXPRESS

- **DISPONIBILITE**
  - Version limitée gratuite téléchargeable depuis le site internet de TESA
- **CONNECTIVITE**
  - Pour la réception de données via câble (USB)
  - Pour la réception de données via Bluetooth® (moyennant l'utilisation conjointe de DATA-VIEWER)
- **MESURE**
  - Mesures par pièce ou par caractéristique
  - Création illimitée de programmes de mesures
  - Acquisition simultanée de plusieurs programmes de mesure
  - Classification PASS/FAIL sur l'écran du pied à coulisse digital TWIN-CAL (via câble uniquement)
- **GESTION DES DONNEES**
  - Affiche en temps réel la valeur mesurée
  - Calcul de statistiques et carte de contrôle XR en temps réel
  - Protection par niveau d'utilisateur
  - Importation/exportation de fichier \*.csv
- **RAPPORT DE MESURE**
  - Rapport par caractéristique mesurée ou par pièce mesurée
  - Création automatique de protocoles de mesures avec photo et instruction opérationnelle
  - Rapport complet avec statistiques
  - Rapport de mesure en format \*.pdf, \*.html, etc...



Compatibilité	Instruments TESA compatibles:
	- Tous les instruments connectables à DATA-VIEWER - Connexion RS232 personnalisable pour tous les instruments du marché
Compris dans la livraison	Autres instruments compatibles: Instruments personnalisés RS232 Mitutoyo: DMX3, DMX8, Steinwald single 6, etc...
	CD d'installation Clé de licence USB (Dongle) Logiciel DATA-DIRECT (inclus dans STAT-EXPRESS) Mode d'emploi

Numéro d'article	Désignation
04981002	Logiciel STAT-EXPRESS

## Logiciel pour mesureurs de cales étalon

### TESA UP

- RESULTATS ET RAPPORT DE MESURE
  - Modèles de rapport de mesure customisables
  - Remplissage en temps réel de rapports de mesure
  - Attribution des cales étalons à leur classe respective
  - Envoi automatique du rapport de mesure par e-mail
- FONCTIONS
  - Large choix de méthodes de mesure
  - Choix des classes de qualité standards ou personnalisées
  - Modèles de certificats personnalisables
  - Calculs et classifications automatiques selon les conditions d'inspection
  - Fiches clients et gestion de leurs commandes
  - Base de données illimitée
  - Sauvegarde des données des jeux de cales
  - Exécution automatique de toutes les corrections (par exemple, la prise en compte de la dimension effective des étalons de référence et de l'aplatissement consécutif à l'utilisation de différents types de matériaux (acier, métal dur, céramique), compensation de la température en fonction des coefficients de dilatation linéaire)
  - Traitement des valeurs métriques et impériales

Norme	ISO 3650
Unités	mm / in
Configuration logiciel min. requise	Windows 10 (32 ou 64 bits) ou version ultérieure
Configuration hardware min. requise	Processeur: Intel core I3 ou plus performant RAM minimum: 8 MB Disque dur: 500 GB
Compatibilité	Pour toute mise à jour de système avec la version TESA UP 3.x veuillez vous adresser à votre revendeur local afin de confirmer la compatibilité de TESA UP avec votre mesureur.

Numéro d'article	Désignation
<b>05960042</b>	Logiciel TESA UP, V3.x
<b>05960043</b>	Logiciel TESA UP, V3.x + ordinateur

## MEASUREMENT STUDIO

- COMPATIBILITE
  - Pour RUGOSURF 90G
- FONCTIONS
  - Gestion à distance du démarrage de la mesure et de l'étalonnage
  - Visualisation des paramètres mesurés
  - Visualisation des profils de rugosité R, primaire P et ondulation W
  - Calcul des paramètres de rugosité, y compris les paramètres VDA
  - Calculs de statistiques à partir d'un set de mesures
  - Tolérance supérieure et inférieure ajustable pour chaque paramètre
  - Création et archivage des programmes de mesures (paramétrage de l'instrument et paramètres à mesurer)
  - Programmes de mesure transférables sur l'instrument
  - Rapport de mesure avec en-tête personnalisable
  - 51 paramètres disponibles
- GESTION DES DONNEES
  - Connexion à l'instrument via USB
  - Import des mesures sauvegardées de l'appareil à l'ordinateur, pour la gestion d'une base de données
  - Rapport de mesure en format .xls, .pdf, .doc, .rpt ou .rtf



Par VDA 2007			
Parameter	Value	Tol-	Tol+
<b>WDSm</b>	0.273 $\mu\text{m}$		
<b>WDc</b>	0.971 $\mu\text{m}$		
<b>WDt</b>	2.243 $\mu\text{m}$		

Compris dans la livraison

Clé de licence (dongle)  
Câble de liaison USB-PC, 1,80 m  
Manuel utilisateur  
Fichier d'installation logiciel

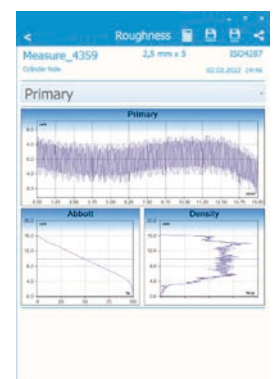
Numéro d'article      Désignation

**06960048**      Logiciel MEASUREMENT STUDIO

## Logiciels pour rugosimètres

### DATA-STUDIO

- COMPATIBILITE
  - Connexion câblée
  - Connexion sans fil (TWIN-SURF BT)
  - Connexion avec l'imprimante BT
  - Application disponible pour Android
- FONCTIONS
  - Gestion à distance du démarrage de la mesure et de l'étalonnage
  - Visualisation des paramètres mesurés
  - Visualisation des profils de rugosité R, primaire P et RK mesurés
  - Calcul des paramètres de rugosité, y compris les paramètres VDA
  - Calculs statistiques à partir de plusieurs mesures
  - Tolérance supérieure et inférieure ajustable pour chaque paramètre
  - Création et archivage des programmes de mesures (paramétrage de l'instrument et paramètres à mesurer)
  - Programme de mesure transférable sur l'instrument
  - Rapport de mesure avec en-tête personnalisable
  - 57 paramètres disponibles avec la version Premium
- GESTION DES DONNEES
  - Connexion à l'instrument via USB ou Bluetooth® (selon l'instrument)
  - Import des mesures sauvegardées de l'appareil à l'ordinateur, pour la gestion d'une base de données
  - Impression des résultat avec accessoire imprimante
  - Rapport de mesure en format .xls et .pdf



Compris dans la livraison

Clé USB incluant:  
Manuel utilisateur  
Fichier d'installation logiciel

Numéro d'article	Désignation
06960091	Logiciel DATA-STUDIO

