



Software



TESA
TECHNOLOGY

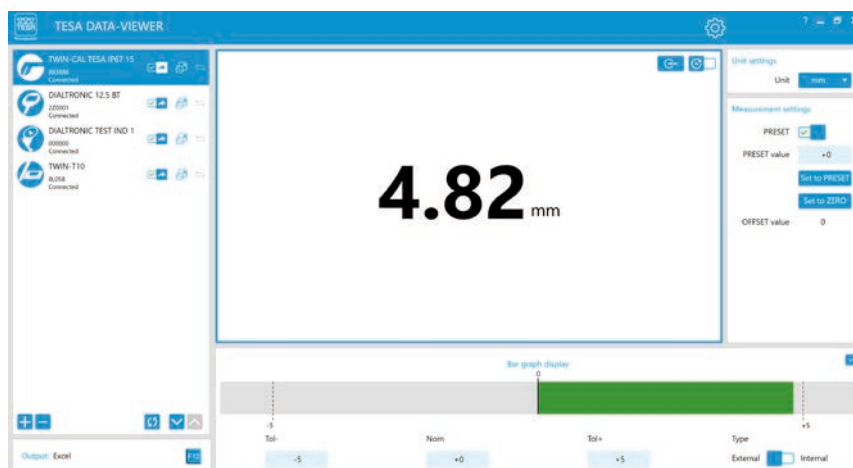
Rückverfolgbarkeit, eine der neuen industriellen Herausforderungen

Industrielle Herausforderungen beschränken sich nicht mehr nur auf die Einhaltung von Lieferfristen, die Verringerung von Lagerbeständen oder die Optimierung der Produktivität. Genauere Informationen über hergestellte Produkte zu haben, ist ein unverzichtbarer Schritt für Industrieunternehmen, die das hergestellte Produkt verfolgen, dessen Qualität gewährleisten und seine Rückverfolgbarkeit während seines gesamten Lebenszyklus sicherstellen müssen.



Daten einfach wiederherstellen

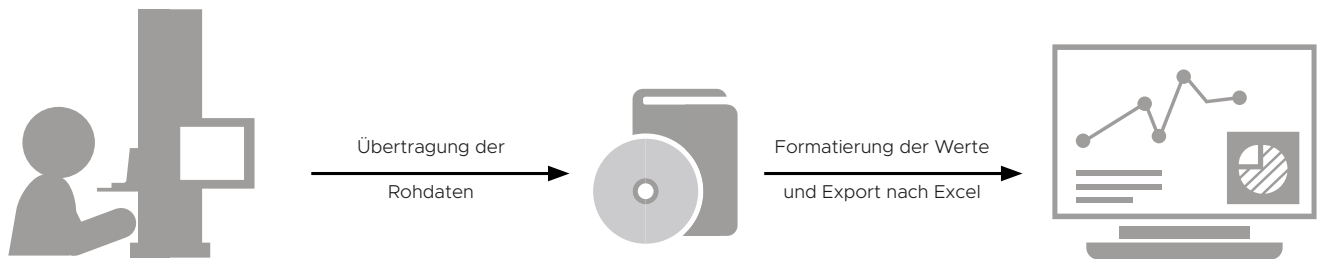
Die meisten TESA-Instrumente sind kompatibel mit der kostenlosen Software TESA DATA-VIEWER, die eine einfache und schnelle Erfassung aller Messdaten ermöglicht. Die Daten werden dann automatisch in Dateien mit bekannten Formaten wie *.xls, *.csv oder Q-DAS übertragen.



Software

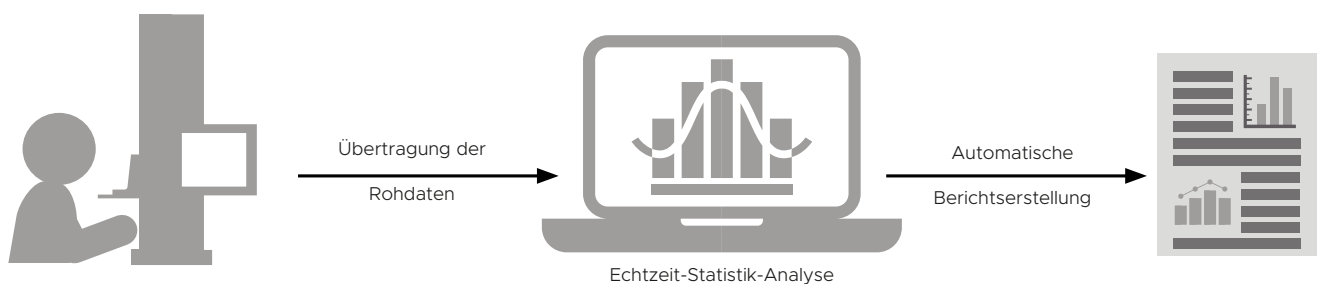
Ausfüllen einer Berichtsvorlage in Echtzeit

Mit der Software TESA DATA-DIRECT ist es möglich, eine oder mehrere mechanische Teile zu messen und die Daten automatisch im zuvor vorbereiteten Berichtsformat (zum Beispiel Excel) zu erhalten. Nach Abschluss der Messung ist der Bericht sofort nutzbar.



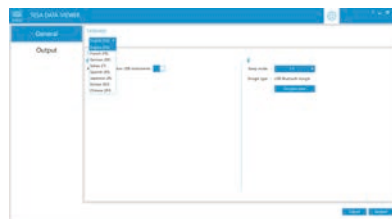
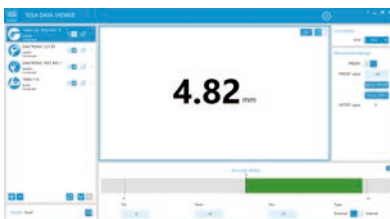
Die einfache und schnelle Statistiksoftware

Die SPC (Statistical Process Control) Software TESA STAT-EXPRESS ist das Mittel, um in Echtzeit alle wichtigen Merkmale bei statistischen Analysen zu berechnen. Schnell erfassbar, verwaltet es auch Messberichte automatisch.



DATA-VIEWER

- VERFÜGBARKEIT
 - Die Software kann kostenlos von der TESA-Website heruntergeladen werden
- DATENÜBERTRAGUNG
 - Für den Datenempfang via Kabel (USB)
 - Für den Datenempfang via Bluetooth®
 - Automatisch erkannte und verbundene Instrumente
 - Über einen USB-Dongle-Empfänger können bis zu 8 Instrumente drahtlos angeschlossen werden
 - Insgesamt können bis zu 40 Instrumente gleichzeitig verbunden werden
- SCHNITTSTELLE
 - Vereinfachte Schnittstelle zur schnellen Eingewöhnung und unkomplizierten Handhabung
- DATENVERWALTUNG
 - Übertragung der Messwerte vom Messgerät oder von DATA-VIEWER
 - Echtzeitausgabe der Ergebnisse an EXCEL oder Q-DAS-Software
 - Automatische Erstellung von Dateien im *.csv- oder *.txt-Format
 - Datenübertragungsformat an ein aktives Feld oder einen virtuellen Port
- MESSBERICHT
 - Berichtsformulare, die in externen Programmen erstellt wurden, werden in Echtzeit ausgefüllt (z.B. Excel)



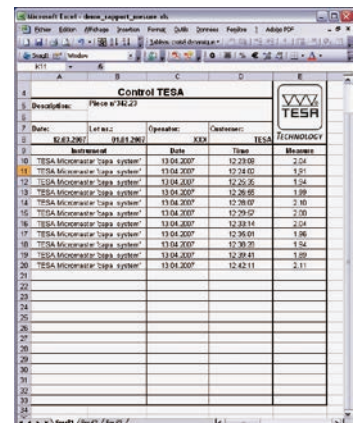
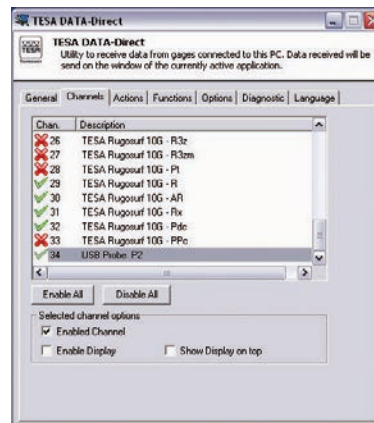
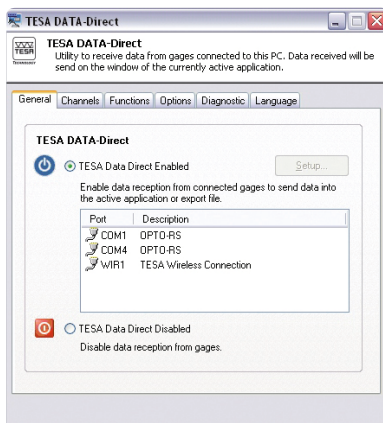
Kompatibilität	Kabelverbindung TLC-USB BLUETOOTH®-Verbindung TLC-BLE DIALTRONIC-Serie USB-Pedal Alle Instrumente mit einem Opto-RS232-Ausgang unter Verwendung des Adapters 04760178 Alle Instrumente mit einem Sub-D 9p-RS232-Ausgang unter Verwendung des Adapters 04760179
----------------	---

Artikelnummer	Bezeichnung
DATA-VIEWER	Kostenlose Datenerfassungssoftware

Datenverarbeitungssoftware

DATA-DIRECT

- VERFÜGBARKEIT
 - Kostenlose, eingeschränkte Version, die von der TESA-Website heruntergeladen werden kann
- DATENÜBERTRAGUNG
 - Für den Datenempfang via Kabel (USB)
 - Für den Datenempfang via Bluetooth® (unter Verwendung des DATA-VIEWER)
 - Kompatibel mit einem USB-Fußpedal zum Übertragen von Werten
- DATENVERWALTUNG
 - Übertragung der Messwerte vom Messgerät oder von DATA-DIRECT
 - Echtzeitausgabe der Ergebnisse an Drittverarbeitungssoftware
 - Konfigurierbares Datenübertragungsformat (Zellenverwaltung)
 - Kontinuierliche Übertragung in einem konfigurierbaren regelmäßigen Intervall (Datenbündelung)
 - Automatische Erstellung von Dateien im .csv-Format
- MESSBERICHT
 - Berichtsformulare, die in externen Programmen erstellt wurden, werden in Echtzeit ausgefüllt (z.B. Excel)



Kompatibilität

Alle an DATA-VIEWER anschließbaren Instrumente
Anpassbare RS232-Verbindung für alle Instrumente auf dem Markt

Im Lieferumfang enthalten

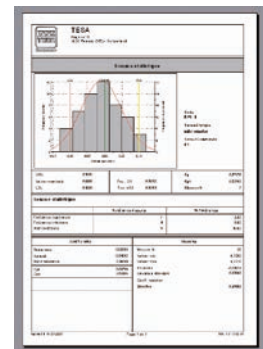
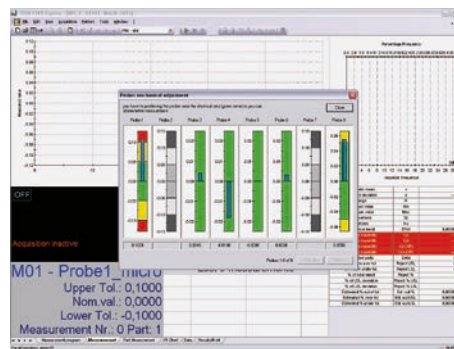
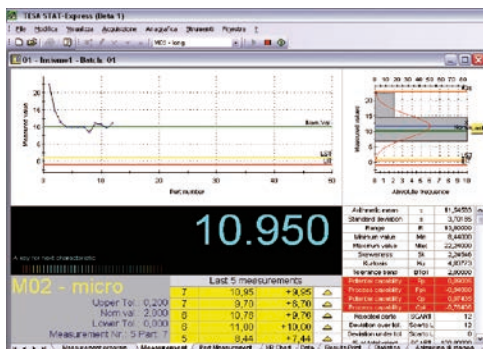
Installationsdatei und Bedienungsanleitung auf einem USB-Stick mitgeliefert
USB-Lizenzstick (Dongle)
Gebrauchsanleitung

Artikelnummer Bezeichnung

04981001 Software DATA-DIRECT

STAT-EXPRESS

- VERFÜGBARKEIT
 - Kostenlose, eingeschränkte Version zum Herunterladen von der TESA-Website
- DATENÜBERTRAGUNG
 - Für den Datenempfang via Kabel (USB)
 - Für den Datenempfang via Bluetooth® (unter Verwendung des DATA-VIEWER)
- MESSUNG
 - Messungen pro Teil oder pro Merkmal
 - Unbegrenzte Erstellung von Messprogrammen.
 - Gleichzeitige Erfassung mehrerer Messprogramme
 - PASS/FAIL-Klassifizierung auf dem Display des digitalen TWIN-CAL-Messschiebers
- DATENVERWALTUNG
 - Anzeige des Messwerts in Echtzeit
 - Echtzeit-Berechnung von Statistiken und XR-Kontrollkarte
 - Schutz auf Benutzerebene
 - Importieren/Exportieren einer *.csv-Datei
- MESSBERICHT
 - Bericht pro gemessenem Merkmal oder pro gemessenem Teil
 - Automatische Erstellung von Messprotokollen mit Foto und Bedienungshinweisen
 - Vollständiger Bericht mit Statistiken
 - Messbericht im Format *.pdf, *.html, usw.



Kompatibilität	Alle an DATA-VIEWER anschließbaren Instrumente Anpassbare RS232-Verbindung für alle Instrumente auf dem Markt
Im Lieferumfang enthalten	Installationsdatei und Benutzerhandbuch auf einem USB-Flash-Laufwerk bereitgestellt USB-Lizenzstick (Dongle) DATA-DIRECT Software (enthalten in STAT-EXPRESS)

Artikelnummer	Bezeichnung
04981002	Software STAT-EXPRESS

Software für Endmaßmessgeräte

TESA UP

- ERGEBNISSE UND MESSBERICHTE
 - Benutzerdefinierte Vorlagen für Messberichte
 - Echtzeit-Vervollständigung von Messberichten
 - Zuweisung von Standardkalibrierblöcken zu ihren jeweiligen Klassen
 - Automatische Versendung von Messberichten per E-Mail
- FUNKTIONEN
 - Breite Palette an Messmethoden
 - Auswahl von Standard- oder benutzerdefinierten Qualitätsklassen
 - Anpassbare Zertifikatsvorlagen
 - Automatische Berechnungen und Klassifizierungen basierend auf Inspektionsbedingungen
 - Kundenakten und Auftragsmanagement
 - Unbegrenzte Datenbank
 - Datenbackup für Kalibrierblock-Sets
 - Automatische Durchführung aller Korrekturen (z.B. Berücksichtigung der tatsächlichen Dimension von Referenzstandards und Abflachung aufgrund der Verwendung unterschiedlicher Materialien (Stahl, Hartmetall, Keramik), Temperaturkompensation basierend auf den linearen Ausdehnungskoeffizienten)
 - Verarbeitung von metrischen und imperialen Werten

Norm	ISO 3650
Einheiten	mm / in
Softwarevoraussetzungen	Windows 10 (32- oder 64-Bit) oder höhere Version
Hardware-Mindestanforderungen	Prozessor: Intel Core i3 oder leistungsfähiger RAM mindestens: 8 MB Festplatte: 500 GB
Kompatibilität	Für eine Systemaktualisierung mit der Version TESA UP 3.x wenden Sie sich bitte an Ihren örtlichen Händler, um die Kompatibilität von TESA UP mit Ihrem Messgerät zu bestätigen.

Artikelnummer	Bezeichnung
05960042	Software TESA UP, V3.x
05960043	Software TESA UP, V3.x + Computer

MEASUREMENT STUDIO

- KOMPATIBILITÄT
 - Für RUGOSURF 90G
- FUNKTIONEN
 - Fernzugriff für Messstart und Kalibrierung
 - Darstellung der gemessenen Parameter
 - Darstellung der Rauheitsprofile R, Primärprofil P und Welligkeit W
 - Berechnung der Rauheitsparameter, einschließlich der VDA-Parameter
 - Statistische Berechnungen aus einem Messset
 - Obere und untere Toleranz für jeden Parameter separat einstellbar
 - Erstellung und Archivierung von Messprogrammen (Parametrierung des Instruments und zu messende Parameter)
 - Messprogramme auf das Instrument übertragbar
 - Messbericht mit anpassbarer Kopfzeile
 - 51 verfügbare Parameter
- DATENVERWALTUNG
 - Verbindung zum Instrument über USB
 - Import von gespeicherten Messungen vom Gerät auf den Computer zwecks Verwaltung einer Datenbank
 - Messbericht in den Formaten .xls, .pdf, .doc, .rpt oder .rtf



Par VDA 2007			
Parameter	Value	Tol-	Tol+
WDSm	0.273 μm		
WDc	0.971 μm		
WDt	2.243 μm		

Im Lieferumfang enthalten

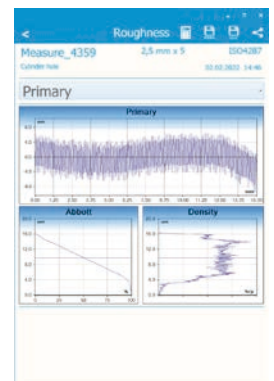
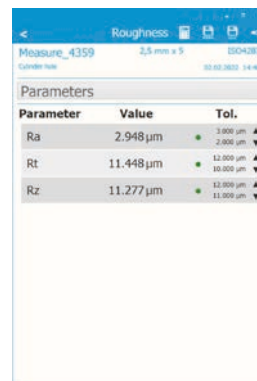
Lizenzschlüssel (Dongle)
 USB-PC-Verbindungskabel, 1,8 m
 Installationsdatei und Benutzerhandbuch auf einem USB-Stick
 bereitgestellt

Artikelnummer	Bezeichnung
06960048	Software MEASUREMENT STUDIO

Software für Rauheitsmessgeräte

DATA-STUDIO

- KOMPATIBILITÄT
 - RUGOSURF 20 (Kabelverbindung)
 - TWIN-SURF (Kabel- und BLUETOOTH®-Verbindung)
 - Drucker kabellos (BLUETOOTH®)
- FUNKTIONEN
 - Fernzugriff für Messstart und Kalibrierung
 - Darstellung der gemessenen Parameter
 - Darstellung der gemessenen Rauheitsprofile R, Primärprofil P und RK
 - Berechnung der Rauheitsparameter, einschließlich der VDA-Parameter
 - Statistische Berechnungen aus mehreren Messungen
 - Obere und untere Toleranz für jeden Parameter separat einstellbar
 - Erstellung und Archivierung von Messprogrammen (Parametrierung des Instruments und zu messende Parameter)
 - Messprogramme auf das Instrument übertragbar
 - Messbericht mit anpassbarer Kopfzeile
 - In der Premium-Version sind 57 Parameter verfügbar
- DATENVERWALTUNG
 - Verbindung zum Instrument über USB oder Bluetooth® (abhängig vom Instrument)
 - Import von gespeicherten Messungen vom Gerät auf den Computer zwecks Verwaltung einer Datenbank
 - Ausdruck der Ergebnisse mit Druckzubehör
 - Messbericht in den Formaten .xls und .pdf



Im Lieferumfang enthalten

USB-Stick inklusive:
Lizenzschlüssel
Benutzerhandbuch
Software-Installationsdatei

Artikelnummer	Bezeichnung
06960091	Software DATA-STUDIO

