



# Höhenmessgeräte



**TESA**  
TECHNOLOGY

## Kontrollvorgänge im Herstellungsprozess

Warum die bearbeiteten Teile in einen weit entfernten Messraum bringen, wenn man sie praktisch vor Ort inspizieren kann?

Vertikalmesssysteme sind 1D-Instrumente, die in der Regel auf einer Prüfplatte stehen, welche eine Bezugsebene definiert, und die der Bestimmung verschiedener Merkmale wie Höhe, Dicke, Tiefe, Innen-/Außendurchmesser usw. dienen, je nach Konfiguration des zugehörigen Messtasters.

Die Produktreihe der TESA-Vertikalmessgeräte zeichnet sich in erster Linie durch die Vielfalt der verfügbaren Modelle aus, aber auch durch die zahlreichen Anwendungsmöglichkeiten, für die diese Geräte wirklich leistungsfähige Lösungen bieten. Sie sind für die Kontrolle während des Fertigungsprozesses oder direkt an einer Bearbeitungsmaschine bestimmt und ermöglichen eine sichere Messung bei der Einstellung oder Bemusterung, wenn sich die Abmessungen von Teilen als kritisch erweisen.



## Eine komplette Produktfamilie, für höchste Ansprüche, anspruchsvoller Anwender

Produktreihe TESA-HITE & TESA-HITE MAGNA

Diese typischen, extrem widerstandsfähigen 1D-Werkstatthöhenmessgeräte sind mit den wichtigsten Basisfunktionen ausgestattet, die für eine schnelle Messung notwendig sind, und sichere Messergebnisse ohne Kompromisse garantieren.

Produktreihe MICRO-HITE

Diese hochwertigen 2D-Höhenmessgeräte sind Dank einer klaren und schlichten Nutzungsphilosophie der eingebetteten Software intuitiv bedienbar. Als zuverlässige und robuste universelle Werkstattmaschinen können sie fertigungsnah eingesetzt werden. Sie sind multifunktional und ein Trumpf in der Messtechnik, für verschiedenste Benutzer geeignet und ersetzen so die meisten konventionellen Messgeräte.

Produktreihe Mu-HITE

Diese kompakte Messstation eignet sich perfekt zum Messen kleiner Werkstücke oder für Anwendungssituationen mit geringer Messkraft. Basierend auf dem Komparatorprinzip (koaxiale Messung nach dem Abbeschen Prinzip) kann damit eine extrem hohe Präzision erreicht werden, eine Eigenschaft, die zur Verwendung im Labor häufig erforderlich ist.



## Höhenmessgeräte

### Verlassen sie sich auf die Sicherheit eines Qualitätsproduktes

TESA-Höhenmessgeräte unterliegen von der Entwicklung über die Produktion bis hin zur Auslieferung strengen internen Normen, die an die restriktivsten nationalen Standards angepasst sind. Dank dieser engen Überwachung erfüllen alle TESA-Höhenmessgeräte unsere Qualitätsstandards, die wir so hoch wie möglich halten wollen.

Aus diesem Grund erfüllt unser Messlabor die Anforderungen der SCS-Akkreditierung (Swiss Calibration Standards). Jedes Gerät dieser Produktlinie wird daher mit einem kostenlosen SCS-Zertifikat ausgeliefert, das unsere Produkte mit den Anforderungen vieler Zentrallaboratorien dank der ILAC-Kooperation (International Laboratory Accreditation & Cooperation) in Einklang bringt. Zusätzliche versteckte Kosten für eine Neuzertifizierung des Instruments nach dem Kauf werden daher verhindert.



Kalibrierlabor für TESA-Höhenmessgeräte

### Eine Nutzungsphilosophie, die sich an Sie anpasst

Mit ihrer klaren Benutzeroberfläche, dem ergonomischen Bedienpult und der kontextsensitiven Hilfe sind die TESA-Vertikalmessgeräte so konzipiert, dass sie jedem Benutzerprofil einen schnellen Zugang ermöglichen.

Die erforderliche Einarbeitungszeit ist kurz und die Betriebsautonomie wird oft in weniger als einem Tag erreicht.



Zwei Bedienpulte, eine Philosophie  
Für TESA-HITE (links) und für MICRO-HITE oder  $\mu$ -HITE (rechts)

**MICRO-HITE+M**

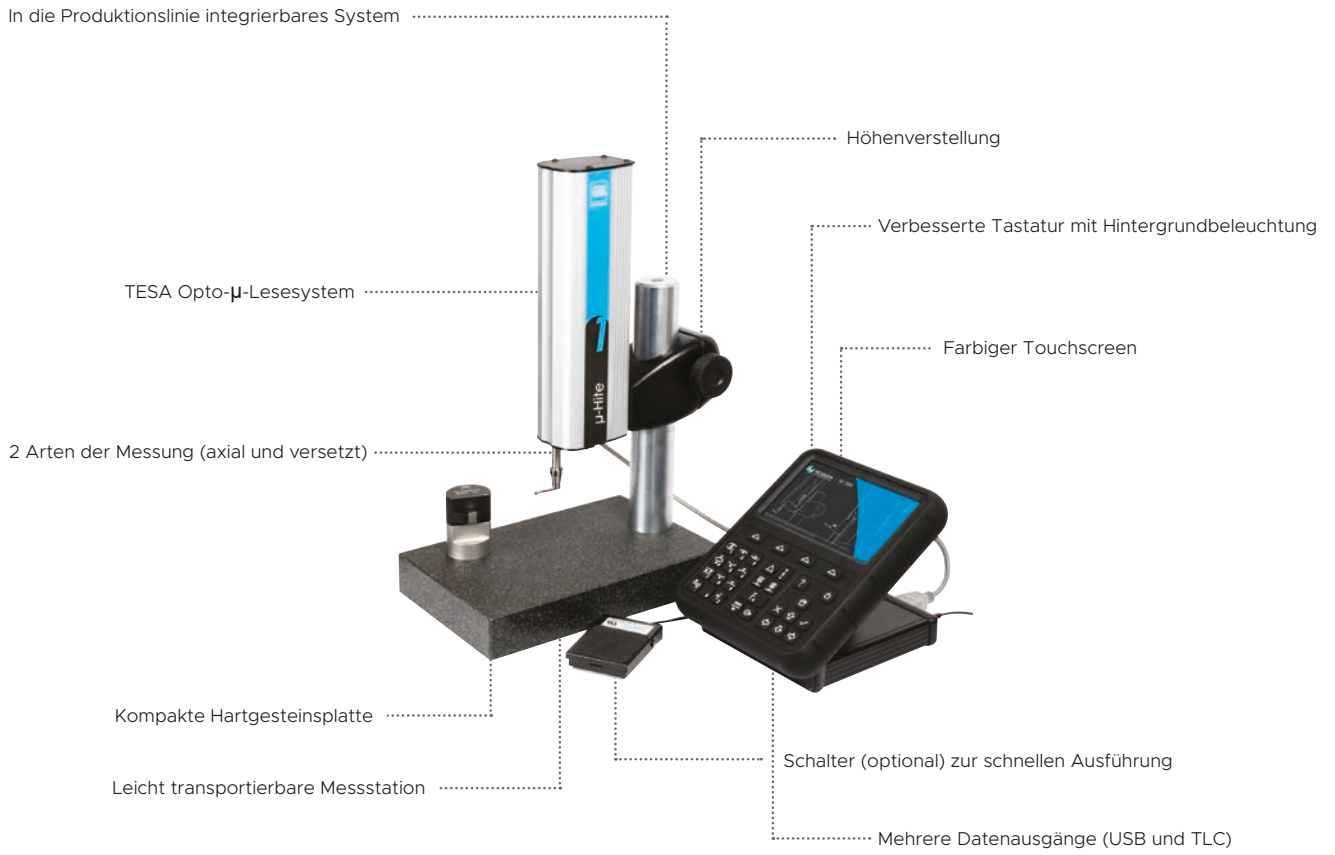


**TESA-HITE**



## Höhenmessgeräte

### TESA $\mu$ -HITE



## Höhenmessgeräte



		μ-HITE	TESA-HITE MAGNA		TESA-HITE	
Artikelnummer		00730502* 00730503*	00730082	00730083	00730084	00730085
Typ	Manuelles Verstellen		•	•	•	•
	Motorisiertes Verstellen	•				
Genauigkeit	Fehlergrenzen, μm, L en mm	Axial: ≤1 Versetzt: ≤2	≤8	≤8	2,5+4L/1000	2,5+4L/1000
	Wiederholgrenze (2σ), μm	Auf Ebene: ≤0,5 Auf Bogen: ≤1	Auf Ebene: ≤3 Auf Bogen: ≤5	Auf Ebene: ≤3 Auf Bogen: ≤5	Auf Ebene: ≤2 Auf Bogen: ≤3	Auf Ebene: ≤2 Auf Bogen: ≤3
	SCS Zertifikat	•	•	•	•	•
Instrument	Größe, mm	100	400	700	400	700
	Luftkissen				•	•
	Feineinstellung		•	•	•	•
	Verstellbare Bedienpult-Halterung					
Zubehör	Messeinsatzhalter Ø 6 mm		•	•	•	•
	Axialer Messeinsatzhalter fuer M2,5-Einsätze	•				
	Kugel-Einsatz, Ø 5 mm, Hartmetall		•	•	•	•
	Axialer Kugel-Einsatz, Ø 3 mm, Hartmetall-Kugel	•				
	Referenzstück 6,35 mm / .25 in	•	•	•		
	Referenzstück 12,7 mm / .5 in	•			•	•
Elektrische Versorgung	Integrierter wiederaufladbarer Akku		•	•	•	•
	Austauschbarer wiederaufladbarer Akku					
	Ladegerät	•	•	•	•	•
	Ladekabel EU, US, UK	•	•	•	•	•
Funktionen	Einfaches Antasten, Umkehrpunkt	•	•	•	•	•
	Doppeltes Antasten	•	•	•	•	•
	Rechtwinkligkeit, Geradheit				Mit externem Anzeigergerät	Mit externem Anzeigergerät
	Min, max, delta	•	•	•	•	•
	Winkel (Oberfläche, Konus)	•				
	2D	•				
	Integrierter Rechner, Benutzerdefinierte Funktionen	•				
	Referenzen	2	1	1	1	1
	Differenz, Mittelpunkt	•	•	•	•	•
	Grenzwerte, GO/NOGO-Bericht	•				
	Kontexthilfe	•	•	•	•	•
	Preset	•	•	•	•	•
	Programmverwaltung	•				
	Manuelles oder automatisches Senden von Daten	•	•	•	•	•
	Datensicherung auf USB-Stick (txt)	•				
	Daten über TLC-Port senden	•	•	•	•	•
Screenshot	•					
Parametrisierbares Interface		•	•	•	•	

\*Die metrologischen Spezifikationen für diese ie Geräte gelten nur für den Messkopf und nicht für das gesamte System.



### MICRO-HITE

- **BEDIENFELD**
  - Hybrid mit Farb-Touchscreen und Tastatur
  - Vereinfachte Tastatur für eine schnelle Eingewöhnung ohne komplizierte Handhabung
  - Verstellbare Bedienpult-Halterung zum optimalen Lesen des Bildschirms zu jedem Zeitpunkt
- **AUTONOMIE**
  - Aufladbarer und austauschbarer Akku
  - Unendliche Autonomie mit Hilfe eines Ersatz-Akkus
- **MESSUNG**
  - Patentierte QUICKCENTER-Technologie zum schnellen und einfachen Messen der Umkehrpunkte integriert
  - Fortschrittliche Funktionen für ein multifunktionales, für verschiedenste Benutzer geeignetes Gerät
  - Kontexthilfe, wodurch eine komplizierte Verwendung sowie schlechte Ergebnisse vermieden werden
  - Klare Ergebnisse, um mögliche Fehler aufgrund schlechter Auswertung der angezeigten Ergebnisse zu verringern
- **HÖHENMESSGERÄT**
  - Robuste Bauweise aus Gusseisen, um Langlebigkeit und langfristig zuverlässige Messergebnisse zu gewährleisten
- **DATENVERWALTUNG**
  - Senden von Daten an einen Computer über den TLC-Anschluss
  - Automatisches Anlegen von pdf-Berichten oder txt-Dateien auf dem USB-Stick
  - Drucken der Daten über USB-Drucker
- **SCS-KALIBRIERZERTIFIKAT**
  - Ein SCS Zertifikat wird kostenlos mitgeliefert, um jegliche Mehrkosten für eine erneute Kalibrierung direkt nach dem Kauf zu vermeiden



00730074

Norm	Herstellernorm
Auflösung	0,0001 / 0,001 / 0,01 mm .00001 / .0001 / .001 in
Null	Fest
Längenausdehnungskoeffizient	11,5 x 10 <sup>-6</sup> K <sup>-1</sup>
Material	Basis und Rahmen: Gusseisen
Bedienpult	Farb-Touchscreen, 84 x 152 mm Tastatur: hinterleuchtet
Gewicht	Modell 350: 33 kg Modell 600: 37 kg Modell 900: 45 kg
Stromversorgung	Externe Stromversorgung Wiederaufladbarer, austauschbarer Akku
Digitale Schnittstelle	TLC, USB
Funktion(en)	Messtaster kann manuell über ein Rad verstellt werden Luftkissensystem
Ausführung	Manuell
Autonomie	8 Stunden (mit einem Akkublock) Unendlich (mit zwei Akkublocken)
Im Lieferumfang enthalten	SCS-Kalibrierschein Konformitätserklärung
Messkraft	1,6 ± 0,25 N
Einheiten	mm / in

## 2D-Höhenmessgeräte

Artikelnummer	Bezeichnung	Messbereich mm	Fehlergrenze $\mu\text{m}$	Wiederhol- grenze, $\mu\text{m}$	Grenzwert der Rechtwink- ligkeitsabweichung, $\mu\text{m}$	Messkraft N	Feineinstellung
<b>00730073</b>	MH 350	365	2 + 2L	Auf Ebene: $\leq 1$ Auf Bogen: $\leq 1$	Frontal: 5 Seitlich: 5	1,6 $\pm$ 0,25	Ohne
<b>00730074</b>	MH 600	615	2 + 2L	Auf Ebene: $\leq 1$ Auf Bogen: $\leq 1$	Frontal: 5 Seitlich: 5	1,6 $\pm$ 0,25	Ohne
<b>00730075</b>	MH 900	920	2 + 2L	Auf Ebene: $\leq 1$ Auf Bogen: $\leq 1$	Frontal: 9 Seitlich: 9	1,6 $\pm$ 0,25	Ohne
<b>00730076</b>	MH 350F	365	2 + 2L	Auf Ebene: $\leq 1$ Auf Bogen: $\leq 1$	Frontal: 5 Seitlich: 5	1,6 $\pm$ 0,25	Mit
<b>00730077</b>	MH 600F	615	2 + 2L	Auf Ebene: $\leq 1$ Auf Bogen: $\leq 1$	Frontal: 7 Seitlich: 7	1,6 $\pm$ 0,25	Mit
<b>00730078</b>	MH 900F	920	2 + 2L	Auf Ebene: $\leq 1$ Auf Bogen: $\leq 1$	Frontal: 9 Seitlich: 9	1,6 $\pm$ 0,25	Mit

### Zubehör

Artikelnummer	Bezeichnung
<b>00760222</b>	Halter für Zubehör
<b>00760140</b>	IG13 Taster + Halter
<b>00760235</b>	USB-Drucker
<b>00760250</b>	4x Thermopapier, 58 mm
<b>00760124</b>	Übungsstück
<b>00760151</b>	Schutzhülle, 350 mm
<b>00760152</b>	Schutzhülle, 600 mm
<b>00760153</b>	Schutzhülle, 900 mm
<b>04981001</b>	Software DATA-DIRECT
<b>04981002</b>	Software STAT-EXPRESS
<b>DATA-VIEWER</b>	Kostenlose Datenerfassungssoftware
<b>04760183</b>	Satz TLC-BLE Bluetooth®-Sender + USB-Dongle-Empfänger + 1,5 m Verlängerungskabel
<b>04760184</b>	TLC-BLE Bluetooth®-Sender
<b>04760185</b>	USB-Empfänger + Verlängerungskabel 1,5 m
<b>00760249</b>	Reinigungsflüssigkeit für Granitplatte, 1L
<b>00760256</b>	Wiederaufladbarer Akkublock
<b>00760258</b>	Adapter + 14 V Ladegerät (Kabel nicht enthalten)



### MICRO-HITE+M

- **BEDIENFELD**
  - Hybrid mit Farb-Touchscreen und Tastatur
  - Vereinfachte Tastatur für eine schnelle Eingewöhnung ohne komplizierte Handhabung
  - Flexible Bedienpult-Halterung, damit der Bildschirm jederzeit optimal lesbar bleibt
- **AUTONOMIE**
  - aufladbarer und austauschbarer Akku
  - Unendliche Autonomie dank eines Ersatz-Akkus
- **MESSUNG**
  - Patentierte QUICKCENTER-Technologie zum schnellen und einfachen Messen der Umkehrpunkte integriert
  - Fortschrittliche Funktionen für ein multifunktionales, für verschiedenste Benutzer geeignetes Gerät
  - Kontexthilfe, wodurch komplizierte Verwendung sowie schlechte Ergebnisse vermieden werden
  - Klare Ergebnisse, um mögliche Fehler aufgrund schlechter Auswertung der angezeigten Ergebnisse zu verringern
- **HÖHENMESSGERÄT**
  - Robuste Bauweise zur Gewährleistung von Langlebigkeit und Stabilität der Ergebnisse im Laufe der Zeit
  - Verstellrad mit integrierter FEEL&MOVE-Technologie, zum schnellen und präzisen Positionieren des Messtasters
- **DATENVERWALTUNG**
  - Senden von Daten an einen Computer über den TLC-Anschluss
  - Automatisches Anlegen von pdf-Berichten oder txt-Dateien auf dem USB-Stick
  - Drucken der Daten über USB-Drucker
- **SCS-KALIBRIERZERTIFIKAT**
  - Ein SCS Zertifikat wird kostenlos mitgeliefert, um jegliche Mehrkosten für eine erneute Kalibrierung direkt nach dem Kauf zu vermeiden



00730080

Norm	Herstellernorm
Auflösung	0,0001 / 0,001 / 0,01 mm .00001 / .0001 / .001 in
Null	Fest
Längenausdehnungskoeffizient	11,5 x 10 <sup>-6</sup> K <sup>-1</sup>
Material	Basis und Rahmen: Gusseisen
Bedienpult	Farb-Touchscreen, 84 x 152 mm Tastatur: hinterleuchtet
Gewicht	Modell 350: 33 kg Modell 600: 37 kg Modell 900: 45 kg
Stromversorgung	Externe Stromversorgung Wiederaufladbarer, austauschbarer Akku
Digitale Schnittstelle	TLC, USB
Funktion(en)	Messtaster kann (motorisiert) über ein Rad verstellt werden Luftkissensystem
Ausführung	Motorisiert
Autonomie	8 Stunden (mit einem Akkublock) Unendlich (mit zwei Akkublöcken)
Im Lieferumfang enthalten	SCS-Kalibrierschein Konformitätserklärung
Messkraft	1,6 ± 0,25 N
Einheiten	mm / in

## 2D-Höhenmessgeräte

Artikelnummer	Bezeichnung	Messbereich mm	Fehlergrenze $\mu\text{m}$	Wiederholgrenze, $\mu\text{m}$	Grenzwert der Rechtwinkligkeitsabweichung, $\mu\text{m}$	Messkraft N
<b>00730079</b>	MH+M 350	365	1,8 + 2L	Auf Ebene: $\leq 0,5$ Auf Bogen: $\leq 1$	Frontal: 5 Seitlich: 5	1,6 $\pm$ 0,25
<b>00730080</b>	MH+M 600	615	1,8 + 2L	Auf Ebene: $\leq 0,5$ Auf Bogen: $\leq 1$	Frontal: 7 Seitlich: 7	1,6 $\pm$ 0,25
<b>00730081</b>	MH+M 900	920	1,8 + 2L	Auf Ebene: $\leq 0,5$ Auf Bogen: $\leq 1$	Frontal: 9 Seitlich: 9	1,6 $\pm$ 0,25

### Zubehör

Artikelnummer	Bezeichnung
<b>00760222</b>	Halter für Zubehör
<b>00760140</b>	IG13 Taster + Halter
<b>00760235</b>	USB-Drucker
<b>00760250</b>	4x Thermopapier, 58 mm
<b>00760124</b>	Übungsstück
<b>00760151</b>	Schutzhülle, 350 mm
<b>00760152</b>	Schutzhülle, 600 mm
<b>00760153</b>	Schutzhülle, 900 mm
<b>04981001</b>	Software DATA-DIRECT
<b>04981002</b>	Software STAT-EXPRESS
<b>DATA-VIEWER</b>	Kostenlose Datenerfassungssoftware
<b>04760183</b>	Satz TLC-BLE Bluetooth®-Sender + USB-Dongle-Empfänger + 1,5 m Verlängerungskabel
<b>04760184</b>	TLC-BLE Bluetooth®-Sender
<b>04760185</b>	USB-Empfänger + Verlängerungskabel 1,5 m
<b>00760249</b>	Reinigungsflüssigkeit für Granitplatte, 1 L
<b>00760256</b>	Wiederaufladbarer Akkublock
<b>00760258</b>	Adapter + 14 V Ladegerät (Kabel nicht enthalten)



## TESA-HITE

- BEDIENPULT
  - Vor Staub und Flüssigkeiten geschützt (IP65)
  - Großer Farbbildschirm zum komfortablen Ablesen auch bei schlechtem Licht
  - Schwarzer Bildschirm-Hintergrund für hervorragenden Kontrast
  - Ziffern auf dem Bildschirm groß (21 mm) und optimal lesbar
  - Schlichte Tastatur mit wenigen Tasten für eine einfache, anwenderfreundliche Handhabung
- AUTONOMIE
  - Lange Autonomie (60h) um häufiges Aufladen zu vermeiden
- MESSUNG
  - Nutzungsphilosophie wie bei Tablets oder Smartphones
  - Schneller Zugang zum Messen nach dem Einschalten (< 4s) um wertvolle Zeit zu sparen
  - Integrierte QUICKCENTER DYNAMIC Technologie zum schnellen und effizienten Bestimmen eines Umkehrpunktes
  - Kontexthilfe, wodurch komplizierte Verwendung sowie schlechte Ergebnisse vermieden werden
  - Oberfläche benutzerdefiniert anpassbar
- SCS-KALIBRIERZERTIFIKAT
  - Kostenloses SCS-Zertifikat mitgeliefert, zur Vermeidung jeglicher Mehrkosten für erneute Zertifizierung des Geräts nach dem Kauf



00730084

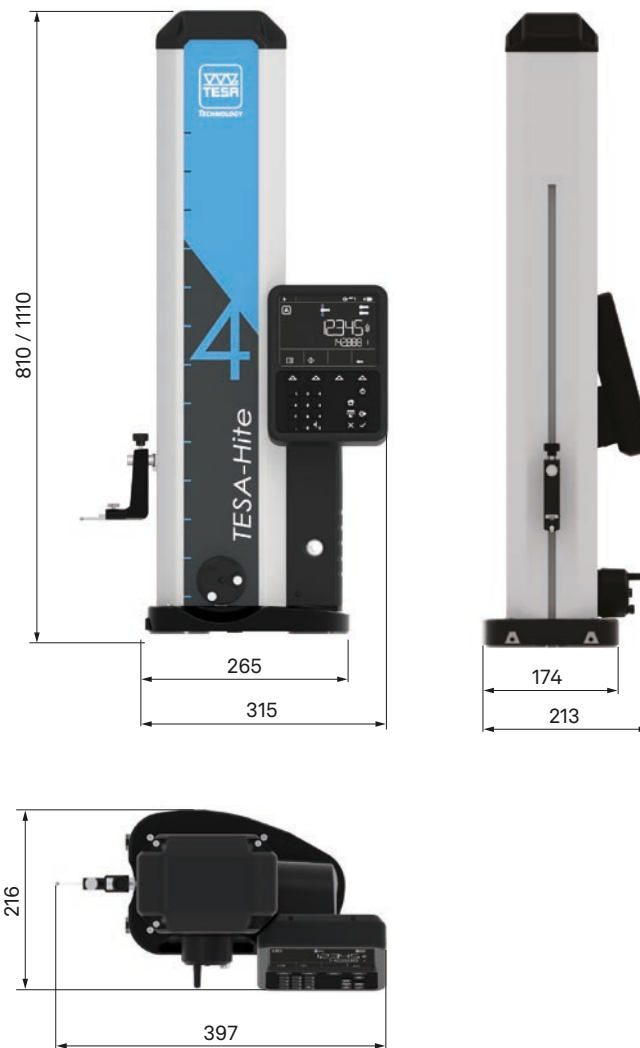
Norm	Herstellernorm
Auflösung	0,0001 / 0,001 / 0,01 mm .00001 / .0001 / .001 in
Null	Fest
Längenausdehnungskoeffizient	(12 ± 1,5) x 10 <sup>-6</sup> K <sup>-1</sup>
Material	Basis: Gusseisen
Schutzart	Bedienpult: IP65
Besonderes(e) Merkmal(e)	Integrierte Feineinstellung Luftkissensystem
Bedienpult	Bedienpult: 155 x 210 x 43 mm Bildschirm: Farbe, 121 x 92 mm Wert auf Bildschirm: 20 x 10 mm
Gewicht	Modell 400: 24 kg Modell 700: 30 kg
Stromversorgung	Externe Stromversorgung Wiederaufladbarer, austauschbarer Akku
Digitale Schnittstelle	TLC
Funktion(en)	Manuelles Verstellen des Messtasters
Ausführung	Manuell
Autonomie	≈ 60 Stunden
Im Lieferumfang enthalten	SCS-Kalibrierschein Konformitätserklärung
Messkraft	1,5 ± 0,5 N
Einheiten	mm / in

## 1D-Höhenmessgeräte

Artikelnummer	Bezeichnung	Messbereich mm	Fehlergrenze $\mu\text{m}$	Wiederholgrenze, $\mu\text{m}$	Grenzwert der Rechtwinklig- keitsabweichung, $\mu\text{m}$	Messkraft N
<b>00730084</b>	TH 400	415	2,5 + 4L	Auf Ebene: $\leq 2$ Auf Bogen: $\leq 3$	9	1,5 $\pm$ 0,5
<b>00730085</b>	TH 700	715	2,5 + 4L	Auf Ebene: $\leq 2$ Auf Bogen: $\leq 3$	13	1,5 $\pm$ 0,5

### Zubehör

Artikelnummer	Bezeichnung
<b>00760124</b>	Übungsstück
<b>00760152</b>	Schutzhülle, 600 mm
<b>00760153</b>	Schutzhülle, 900 mm
<b>04981001</b>	Software DATA-DIRECT
<b>04981002</b>	Software STAT-EXPRESS
<b>DATA-VIEWER</b>	Kostenlose Datenerfassungssoftware
<b>04760183</b>	Satz TLC-BLE Bluetooth®-Sender + USB-Dongle-Empfänger + 1,5 m Verlängerungskabel
<b>04760184</b>	TLC-BLE Bluetooth®-Sender
<b>04760185</b>	USB-Empfänger + Verlängerungskabel 1,5 m
<b>00760249</b>	Reinigungsflüssigkeit für Granitplatte, 1 L
<b>00760258</b>	Adapter + 14 V Ladegerät (Kabel nicht enthalten)
<b>S07610172</b>	Transportkoffer für TESA-HITE



## TESA-HITE MAGNA

- **BEDIENPULT**
  - Vor Staub und Flüssigkeiten geschützt (IP65)
  - Großer Farbbildschirm zum komfortablen Ablesen auch bei schlechtem Licht
  - Schwarzer Bildschirm-Hintergrund für hervorragenden Kontrast
  - Ziffern auf dem Bildschirm groß (21 mm) und optimal lesbar
  - Verbesserte Tastatur mit wenigen Tasten für eine einfache, anwenderfreundliche Handhabung
- **AUTONOMIE**
  - Lange Autonomie (60h) um häufiges Aufladen zu vermeiden
- **MESSUNG**
  - Nutzungsphilosophie wie bei Tablets oder Smartphones
  - Schneller Zugang zum Messen nach dem Einschalten (< 4s) um wertvolle Zeit zu sparen
  - Magnetisches Messsystem garantiert Funktion unter Extrembedingungen in der Werkstatt
  - Integrierte QUICKCENTER DYNAMIC Technologie zum schnellen und effizienten Bestimmen eines Umkehrpunktes
  - Kontexthilfe, wodurch komplizierte Verwendung sowie schlechte Ergebnisse vermieden werden
  - Oberfläche benutzerdefiniert anpassbar
- **SCS-KALIBRIERZERTIFIKAT**
  - Kostenloses SCS-Zertifikat mitgeliefert, zur Vermeidung jeglicher Mehrkosten für erneute Zertifizierung des Geräts nach dem Kauf



00730082

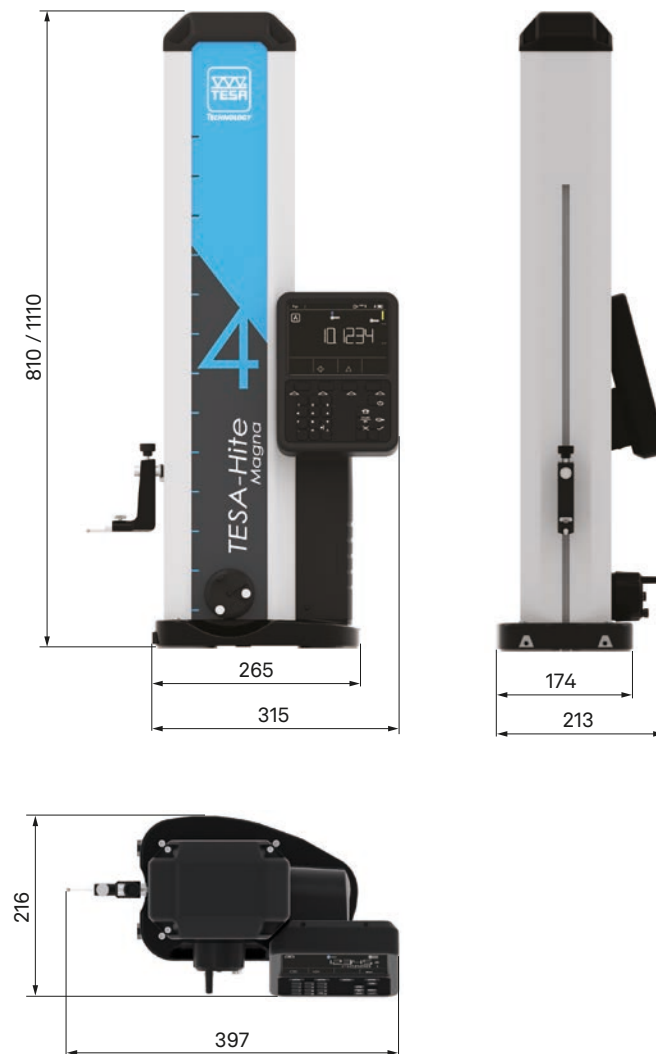
Norm	Herstellernorm
Auflösung	0,001 / 0,005 / 0,01 mm .0001 / .0002 / .001 in
Null	Fest
Längenausdehnungskoeffizient	$(12 \pm 1,5) \times 10^{-6}$ K-1
Material	Basis: Gusseisen
Schutzart	Messsystem: IP55 Bedienpult: IP65
Besonderes(e) Merkmal(e)	Integrierte Feineinstellung
Bedienpult	Bedienpult: 155 x 210 x 43 mm Bildschirm: Farbe, 121 x 92 mm Wert auf Bildschirm: 20 x 10 mm
Gewicht	Modell 400: 15 kg Modell 700: 18 kg
Stromversorgung	Externe Stromversorgung Wiederaufladbarer, austauschbarer Akku
Digitale Schnittstelle	TLC
Funktion(en)	Manuelles Verstellen des Messtasters
Ausführung	Manuell
Autonomie	≈ 60 Stunden
Im Lieferumfang enthalten	SCS-Kalibrierschein Konformitätserklärung
Messkraft	$1,5 \pm 0,5$ N
Einheiten	mm / in

## 1D-Höhenmessgeräte

Artikelnummer	Bezeichnung	Messbereich mm	Fehlergrenze $\mu\text{m}$	Wiederholgrenze $\mu\text{m}$	Messkraft N
<b>00730082</b>	TH MG 400	415	$\leq 8$	Auf Ebene: $\leq 3$ Auf Bogen: $\leq 5$	$1,5 \pm 0,5$
<b>00730083</b>	TH MG 700	715	$\leq 8$	Auf Ebene: $\leq 3$ Auf Bogen: $\leq 5$	$1,5 \pm 0,5$

### Zubehör

Artikelnummer	Bezeichnung
<b>00760124</b>	Übungsstück
<b>00760152</b>	Schutzhülle, 600 mm
<b>00760153</b>	Schutzhülle, 900 mm
<b>04981001</b>	Software DATA-DIRECT
<b>04981002</b>	Software STAT-EXPRESS
<b>DATA-VIEWER</b>	Kostenlose Datenerfassungssoftware
<b>04760183</b>	Satz TLC-BLE Bluetooth®-Sender + USB-Dongle-Empfänger + 1,5 m Verlängerungskabel
<b>04760184</b>	TLC-BLE Bluetooth®-Sender
<b>04760185</b>	USB-Empfänger + Verlängerungskabel 1,5 m
<b>00760249</b>	Reinigungsflüssigkeit für Granitplatte, 1 L
<b>00760258</b>	Adapter + 14 V Ladegerät (Kabel nicht enthalten)
<b>S07610172</b>	Transportkoffer für TESA-HITE



## TESA $\mu$ -HITE

- **BEDIENFELD**
  - Hybrid mit Farb-Touchscreen und Tastatur
  - Vereinfachte Tastatur für eine schnelle Eingewöhnung ohne komplizierte Handhabung
- **MESSUNG**
  - Fortschrittliche Funktionen (Winkel, Parallelität, 2D, ...) für ein multifunktionales, für verschiedenste Benutzer geeignetes Gerät
  - Online Kontexthilfe, wodurch komplizierte Verwendung sowie schlechte Ergebnisse vermieden werden
  - Klare Oberfläche, um mögliche Fehler aufgrund schlechter Auswertung der angezeigten Ergebnisse zu verringern
  - Flexibel, da das Instrument sowohl als 1D-Taster als auch als Höhenmessgerät einsetzbar ist.
- **INSTRUMENT**
  - Schlüsselfertige Lösung, einfach einzurichten und schnell einsatzbereit
  - Durch den geringer Platzbedarf kann das Instrument in jede Werkstatt in der Nähe von Bearbeitungsmaschinen integriert und dort bewegt werden.
- **DATENVERWALTUNG**
  - Senden von Daten an einen Computer über den TLC-Anschluss
  - Automatisches Anlegen von pdf-Berichten oder txt-Dateien auf dem USB-Stick
  - Drucken der Daten über USB-Drucker
- **SCS KALIBRIER-ZERTIFIZIERUNG**
  - Ein SCS Zertifikat wird kostenlos mitgeliefert, damit jegliche Mehrkosten für eine erneute Kalibrierung direkt nach dem Kauf vermieden werden



00730503

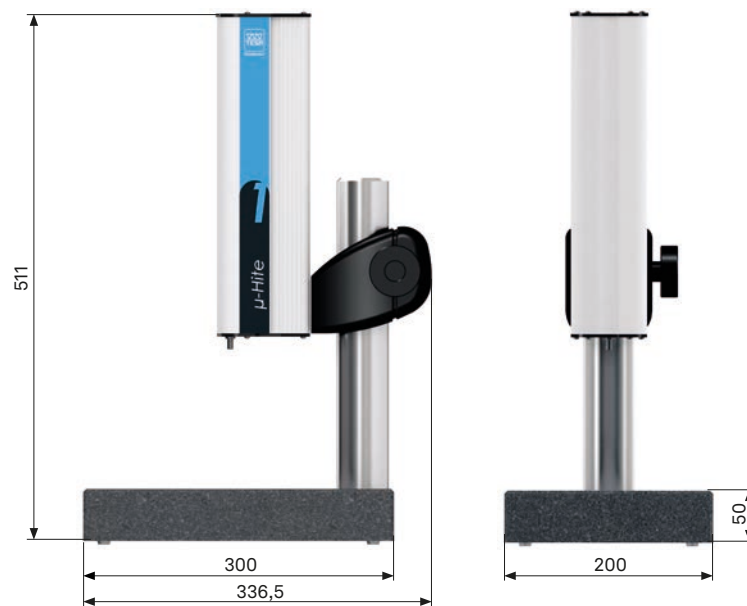
Norm	Herstellernorm
Auflösung	0,001 / 0,0001 mm .0001 / .00005 in
Null	Fest
Längenausdehnungskoeffizient	11,5 x 10 <sup>-6</sup> K <sup>-1</sup>
Material	Tisch: Granit Stativarm: gehärteter Stahl Messkopfhalter: Gusseisen
Maße	Prüfplatte: 200 x 300 x 50 mm Stativarm: Ø 50 x 300 mm
Schutzart	Messkopf: IP50
Bedienpult	Farb-Touchscreen, 84 x 152 mm Tastatur: hinterleuchtet
Gewicht	Prüfplatte + Stativarm + Halterung: 16,2 kg Bedienpult + Anschlussbox: 1,5 kg Messkopf: 2,5 kg
Digitale Schnittstelle	TLC, USB
Größe zulässige Verrückelgeschwindigkeit	Motorisierter Schnellvorschub: 10, 20, 30, 40 mm/s Antasten: 5, 10 mm/s
Ausführung	Motorisiert
Im Lieferumfang enthalten	SCS-Kalibrierschein Konformitätserklärung
Messkraft	1,0 ± 0,2 N 0,6 ± 0,2 N
Einheiten	mm / in

## Messtation

Artikelnummer	Bezeichnung	Fehlergrenze $\mu\text{m}$	Wiederhol- grenze, $\mu\text{m}$	Messkraft N	Ausführung
<b>00730503</b>	$\mu$ -HITE	Axial: 1 Versetzt: 2	Axial: 0,5 Versetzt: 1	0,6 oder 1	Motorisiert
<b>00730502</b>	$\mu$ -HITE ohne Prüfplatte, Stativarm und Halter	Axial: 1 Versetzt: 2	Axial: 0,5 Versetzt: 1	0,6 oder 1	Motorisiert
<b>00730504</b>	Nachrüstsatz für Vorgängermodell $\mu$ -HITE				

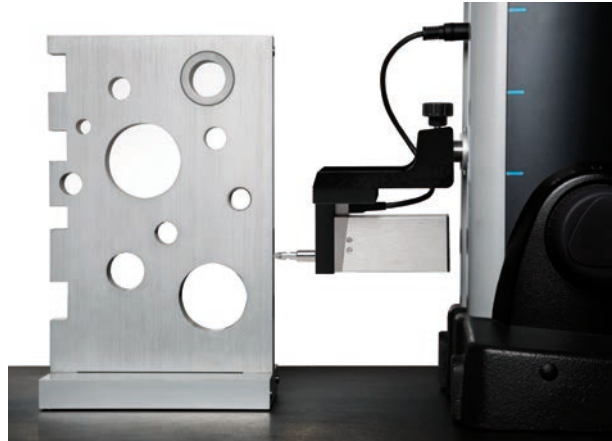
### Zubehör

Artikelnummer	Bezeichnung (Katalog)
<b>00760235</b>	USB-Drucker
<b>00760250</b>	4x Thermopapier, 58 mm
<b>04981001</b>	Software DATA-DIRECT
<b>04981002</b>	Software STAT-EXPRESS
<b>DATA-VIEWER</b>	Kostenlose Datenerfassungssoftware
<b>04760183</b>	Satz TLC-BLE Bluetooth®-Sender + USB-Dongle-Empfänger + 1,5 m Verlängerungskabel
<b>04760184</b>	TLC-BLE Bluetooth®-Sender
<b>04760185</b>	USB-Empfänger + Verlängerungskabel 1,5 m
<b>00760258</b>	Adapter + 14 V Ladegerät (Kabel nicht enthalten)
<b>00760249</b>	Reinigungsflüssigkeit für Granitplatte, 1 L

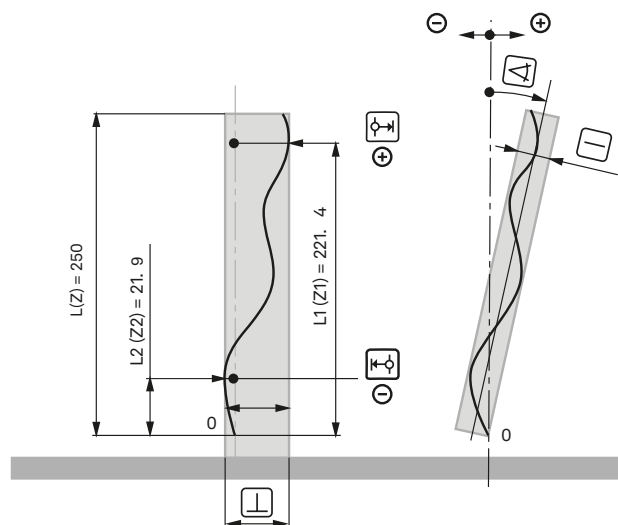
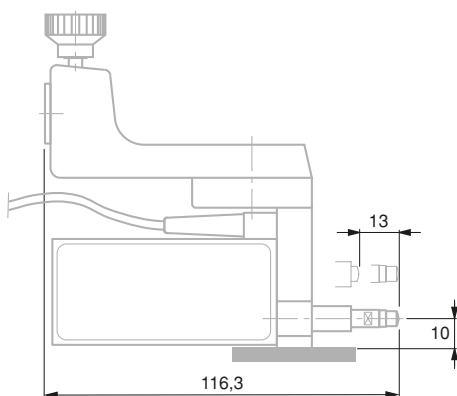


### IG13 Taster und Zubehör

Der Messtaster IG13 wurde für die Produktreihe der (manuellen oder motorisierten) MICRO-HITE Höhenmessgeräte entwickelt, um Präzision und Langlebigkeit zu erzielen. Er ist robust und daher sowohl in Laboren, als auch in Werkstätten einsetzbar, wo die Arbeitsumgebung rauer ist.



Artikelnummer	Bezeichnung	Bemerkung(en)
<b>00760138</b>	IG13-Halter	
<b>00760139</b>	IG13 Taster	
<b>00760140</b>	IG13 Taster + Halter	
<b>00760247</b>	Verbindungskabel für MH oder MH+M	Verwendung mit Höhenmessgeräten 00730073 bis 00730081



## Zubehör für Rechtwinkligkeitsmessung

### Halter für Zubehör

Einige Höhenmessgeräte der Produktreihe sind rechtwinklig (auf frontaler Ebene) so ausgerichtet, dass sie in Kombination mit Fühlhebelmessgeräten oder ähnlichem Zubehör als Gerät zum Messen der Rechtwinkligkeit verwendet werden können. In dieser Konfiguration sprechen wir nur von einer mechanischen Rechtwinkligkeitsabweichung

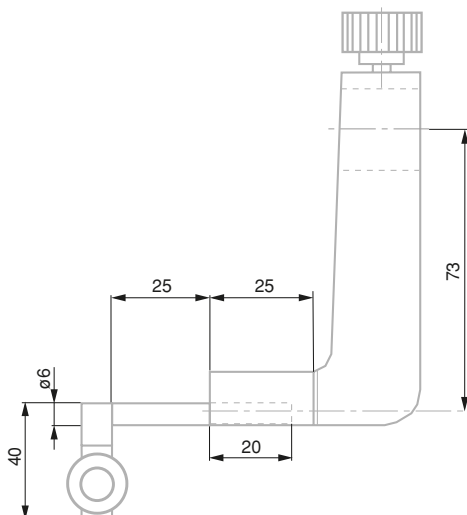
- Manuelle MICRO-HITE Modelle
- Motorisierte MICRO-HITE+M Modelle
- Manuelle TESA-HITE Modelle (mit externem Anzeigegerät)

So ist beispielsweise ein TWIN-T10 Anzeigegerät, das mit einem induktiven Messtaster und dessen Halterung verbunden ist, eine optimale Konfiguration zur Ermittlung von Rechtwinkligkeitsabweichungen. Andere Konfigurationen sind ebenfalls möglich.

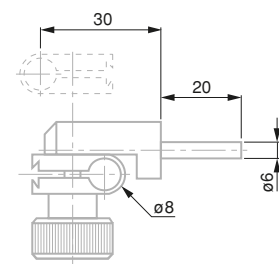


Messspanne	13 mm
Fehlergrenze	1 $\mu\text{m}$
Messkraft	0,45 N am Nullpunkt 0,75 N am Anschlag
Im Lieferumfang enthalten	Konformitätserklärung

Artikelnummer	Bezeichnung
<b>00760222</b>	Halter für Zubehör
<b>00760166</b>	Halter für Zubehör



00760222



00760166

## Drucker für MICRO-HITE-Reihe

Bei allen Geräten der MICRO-HITE Produktreihe sowie bei der Messstation TESA  $\mu$ -HITE können die Daten automatisch direkt an einen an das Bedienpult angeschlossenen Drucker gesendet werden.

Da der Drucker optional ist, kann er zu jedem Verwendungszeitpunkt an ein Gerät angeschlossen werden.



Artikelnummer	Bezeichnung	Bemerkung(en)
00760235	USB-Drucker für MICRO-HITE	Für Bedienpult 00760233 und 00760234

## Feineinstellungs-System für MICRO-HITE



Artikelnummer	Bezeichnung	Bemerkung(en)
00760246	Feineinstellungssatz für MICRO-HITE	Für MICRO-HITE 2016 Produktreihe

## Drucker und Zubehör

### Batterie und Zubehör

Die Stromversorgung eines MICRO-HITE oder MICRO-HITE+M kann auf zwei Wegen gesichert werden:

- durch Anschluss an das Stromversorgungsnetz
- durch einen in das Gerät integrierten Akku, der aufladbar und leicht herausnehmbar ist

Die Verwendung eines Akkus erleichtert die Arbeit auf der Prüfplatte auch weil kein Stromkabel die Bewegungen des Anwenders am Höhenmessgerät behindert.

Bei einer hauptsächlichen Verwendung im Akkubetrieb wird dringend empfohlen, einen weiteren Akku zu erwerben, sodass jederzeit ein einsatzbereiter Akku zur Verfügung steht. So wird im Gegensatz zu Geräten mit integrierten, nicht austauschbaren Akkus unendliche Autonomie gewährleistet.



Artikelnummer	Bezeichnung	Bemerkung(en)
<b>00760256</b>	Wiederaufladbarer Akkublock	Für MICRO-HITE 2016 Produktreihe
<b>00760258</b>	Adapter + 14 V Ladegerät (Kabel nicht enthalten)	Für MICRO-HITE 2016 Produktreihe

### Reinigungsflüssigkeit für Granitplatten

- ANWENDUNGSBEREICH
  - Gründliches Reinigen jeder Art von Hartgesteinsflächen.
  - Tägliche oder wöchentliche Verwendung.
  - Wird mit einem fusselfreien Tuch aufgetragen und anschließend mit einem trockenen Tuch abgewischt.
- AUTONOMIE
 

Die Reinigung ist ein wichtiges Element der vorbeugenden Wartung. Da durch werden korrekte Messungen garantiert und die Lebensdauer der Hartgesteinsplatte verlängert.



Artikelnummer	Bezeichnung
<b>00760249</b>	Reinigungsflüssigkeit für Granitplatte, 1 L

### Schutzhülle

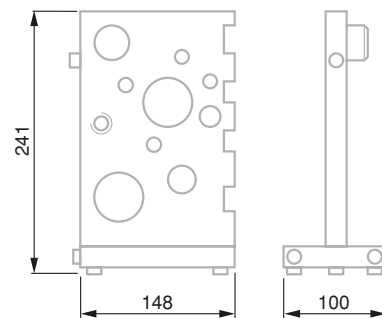
In bestimmten Situationen werden die Höhenmessgeräte in rauer Arbeitsumgebung eingesetzt, wo sie häufig Staub oder Flüssigkeiten (Wasser, Öl,...) stark ausgesetzt sind. Aus diesem Grund kann eine Schutzhülle ein unentbehrliches Zubehörteil sein, um das Gerät effizient zu schützen, während es nicht verwendet wird.



Artikelnummer	Bezeichnung
<b>00760151</b>	Schutzhülle, 350 mm
<b>00760152</b>	Schutzhülle, 600 mm
<b>00760153</b>	Schutzhülle, 900 mm

### Übungsstück

Die Einarbeitung in ein Instrument trägt entscheidend zur Optimierung der Produktivität bei und deswegen hat TESA ein Übungsstück entwickelt, mit dem alle messtechnischen Möglichkeiten überprüft werden können, die die Produktpalette der TESA-Höhenmessgeräte bietet.

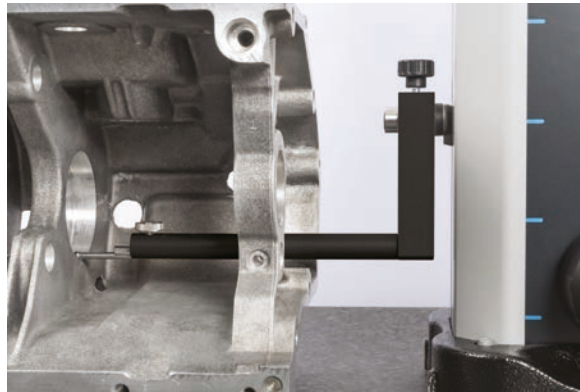


00760124

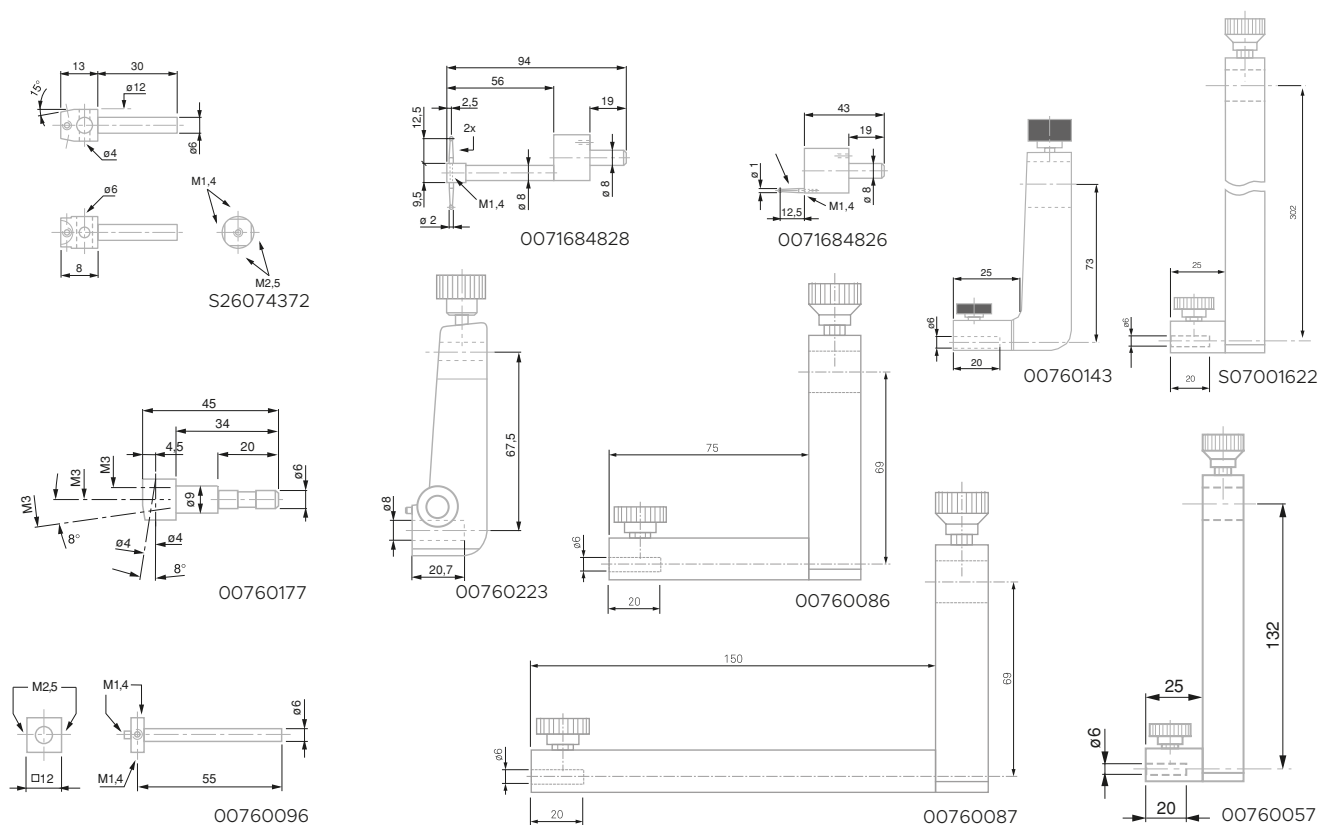
Artikelnummer	Bezeichnung
<b>00760124</b>	Übungsstück

## Sonstiges Zubehör für Höhenmessgeräte

### Messeinsatzhalter für die Serien TESA-HITE und MICRO-HITE



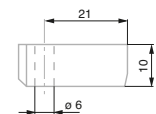
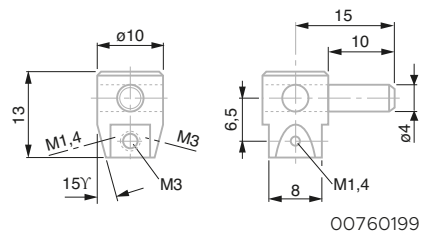
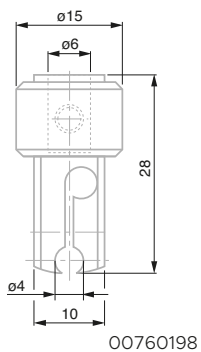
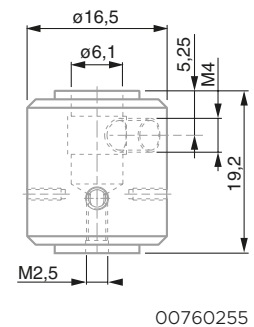
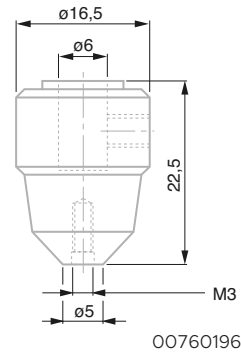
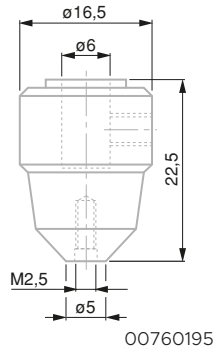
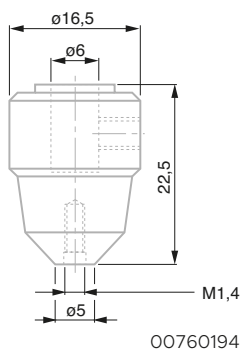
Artikelnummer	Fixierung mm	Besonderes(e) Merkmal(e)
00760096	Ø 6	Für Messeinsätze M1,4 (3) und M2,5 (2)
00760177	Ø 6	Für M3 Messeinsätze
00760243	Ø 6	Für Messeinsätze mit Ø 6 mm
0071684828	Ø 8	Für Messeinsätze M1,4 (inklusive 2 mm Ø 2,5 mm)
0071684826	Ø 8	Für Messeinsätze M1,4 (inklusive Ø 1 mm)
00760057	Ø 14,5	Für Messeinsätze mit Ø 6 mm
00760086	Ø 14,5	Für Messeinsätze mit Ø 6 mm
00760087	Ø 14,5	Für Messeinsätze mit Ø 6 mm
S07001622	Ø 14,5	Für Messeinsätze mit Ø 6 mm
00760223	Ø 14,5	Für Messeinsätze mit Ø 8 mm



## Messeinsatzhalter für die Serie TESA $\mu$ -HITE



Artikelnummer	Ausführung	Fixierung mm	Besonderes(e) Merkmal(e)
<b>00760187</b>	Radial		
<b>00760199</b>	Radial	$\varnothing 4$	Für Messeinsätze M1,4 (2) und M3 (2)
<b>00760194</b>	Axial	$\varnothing 6$	Für M1,4 Messeinsätze
<b>00760195</b>	Axial	$\varnothing 6$	Für M2,5 Messeinsätze
<b>00760196</b>	Axial	$\varnothing 6$	Für M3 Messeinsätze
<b>00760198</b>	Radial	$\varnothing 6$	Für M4 Messeinsätze
<b>00760255</b>	Radial	$\varnothing 6$	Für Messeinsätze M1,4 (2) und M2,5 (3)

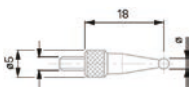




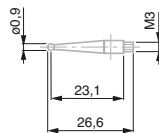
## Kugel-Einsätze, Befestigung M2,5 und M3



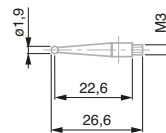
Artikelnummer	Durchmesser mm	Länge Mess-einsatz, mm	Fixierung mm	Material	Besonderes(e) Merkmal(e)
<b>00760180</b>	0,9	26,6	M3	Stahl	Für TESA-HITE, MICRO-HITE und $\mu$ -HITE
<b>00760181</b>	1,9	26,6	M3	Stahl	Für TESA-HITE, MICRO-HITE und $\mu$ -HITE
<b>00760182</b>	2,9	26,6	M3	Stahl	Für TESA-HITE, MICRO-HITE und $\mu$ -HITE
<b>03560051</b>	1	18	M2,5	Hartmetall	Für TESA-HITE, MICRO-HITE und $\mu$ -HITE
<b>03560052</b>	2	18	M2,5	Hartmetall	Für TESA-HITE, MICRO-HITE und $\mu$ -HITE
<b>03560053</b>	3	18	M2,5	Hartmetall	Für TESA-HITE, MICRO-HITE und $\mu$ -HITE
<b>03560054</b>	4	18	M2,5	Hartmetall	Für TESA-HITE, MICRO-HITE und $\mu$ -HITE
<b>03560055</b>	5	18	M2,5	Hartmetall	Für TESA-HITE, MICRO-HITE und $\mu$ -HITE
<b>03560056</b>	6	18	M2,5	Hartmetall	Für TESA-HITE, MICRO-HITE und $\mu$ -HITE
<b>03560057</b>	7	18	M2,5	Hartmetall	Für TESA-HITE, MICRO-HITE und $\mu$ -HITE
<b>03560058</b>	8	18	M2,5	Hartmetall	Für TESA-HITE, MICRO-HITE und $\mu$ -HITE



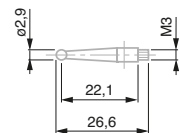
03560051-52-53-54-55-56-57-58



00760180



00760181



00760182

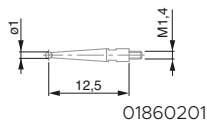
## Messeinsätze und Messeinsatzhalter

### Kugel-Einsätze, Befestigung M1,4

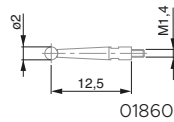


01860201 + 00760096

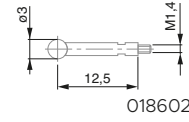
Artikelnummer	Durchmesser mm	Länge Mess- einsatz , mm	Fixierung mm	Material	Besonderes(e) Merkmal(e)
<b>01860201</b>	1	12,53	M1,4	Hartmetall	Für TESA-HITE, MICRO-HITE und $\mu$ -HITE
<b>01860202</b>	2	12,53	M1,4	Hartmetall	Für TESA-HITE, MICRO-HITE und $\mu$ -HITE
<b>01860203</b>	3	12,53	M1,4	Hartmetall	Für TESA-HITE, MICRO-HITE und $\mu$ -HITE
<b>01860211</b>	1	36,5	M1,4	Hartmetall	Für TESA-HITE, MICRO-HITE und $\mu$ -HITE
<b>01860212</b>	2	36,5	M1,4	Hartmetall	Für TESA-HITE, MICRO-HITE und $\mu$ -HITE
<b>01860213</b>	3	36,5	M1,4	Hartmetall	Für TESA-HITE, MICRO-HITE und $\mu$ -HITE



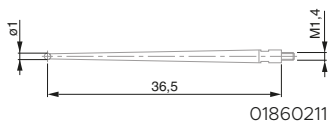
01860201



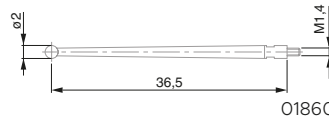
01860202



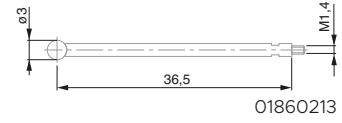
01860203



01860211



01860212

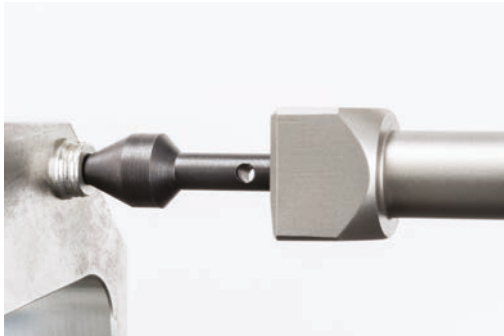


01860213

## Messeinsätze mit Messkegel

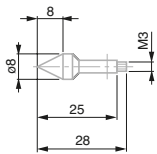
Messeinsätze mit Messkegel werden gewöhnlich nicht zum konventionellen Messen „per Antasten“ verwendet, da aufgrund ihrer Form das präzise Messen eines Punktes nicht möglich ist.

Sie werden hauptsächlich zur Bestimmung der Lage von Bohrungen verwendet, da ihre Form eine schnelle mechanische Positionierung im Zentrum des Elements ermöglicht.

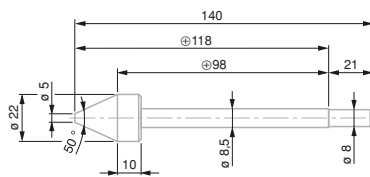


0071684822

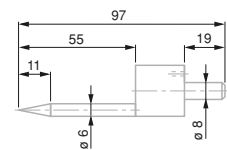
Artikelnummer	Durchmesser mm	Länge Messeinsatz mm	Fixierung mm	Material
<b>0071684819</b>	22	140	Ø 8	Stahl
<b>0071684822</b>	6	97	Ø 8	Stahl
<b>00760183</b>	8	28	M3	Stahl



00760183



0071684819



0071684822

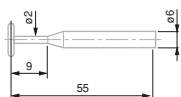
## Scheibenförmige Messeinsätze

Wie der Name besagt, sind diese Tastelemente in Scheibenform in verschiedenen Dicken und Durchmessern verfügbar, die das Antasten von Zentrieransätzen und Einstichen ermöglicht.

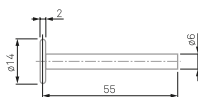
Diese Zubehörteile werden häufig zur Innenmessung von Bohrungen verwendet, da sie eine gute Alternative darstellen, wenn sternförmige Tastelemente nicht verwendet werden können.



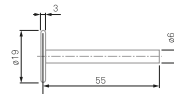
Artikelnummer	Durchmesser mm	Länge Messeinsatz mm	Fixierung mm	Material
<b>0071684827</b>	12	91	Ø 8	Hartmetall
<b>00760074</b>	4,5	55,5	Ø 6	Hartmetall
<b>00760075</b>	14	56	Ø 6	Hartmetall
<b>00760076</b>	19	56,5	Ø 6	Hartmetall



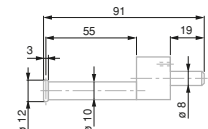
00760074



00760075



00760076



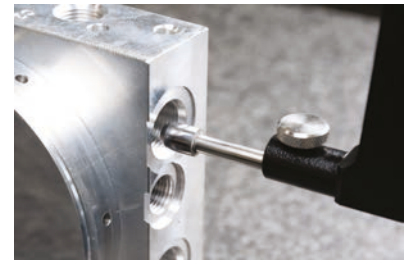
0071684827

## Messeinsätze und Messeinsatzhalter

### Zylindrische oder tonnenförmige Messeinsätze

Diese Tastelemente in Zylinderform werden häufig zum Messen von Elementen verwendet, die nicht oder nur schwierig mit einem einfachen Tastelement mit Tastkugel gemessen werden können. Und zwar kommt es in bestimmten Fällen vor, dass der Kontakt zwischen dem Zubehörteil und dem zu messenden Werkstück nicht gewährleistet ist, wenn das Endstück des Zubehörteils kugelförmig ist.

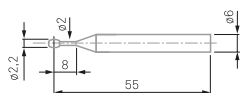
Sie werden ebenfalls zur Messung von Gewinden und häufig zur Bestimmung von Mittelgewindebohrungen verwendet.



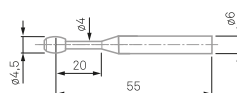
0071684820

00760068

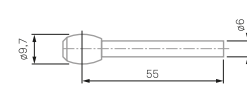
Artikelnummer	Durchmesser mm	Länge Messeinsatz, mm	Fixierung mm	Material	Besonderes(e) Merkmal(e)
<b>03510502</b>	3,3	6	M2,5	Hartmetall	Kontermutter zur radialen Ausrichtung
<b>03510503</b>	4	6	M2	Hartmetall	Kontermutter zur radialen Ausrichtung
<b>0071684820</b>	10	96	Ø 8	Stahl	
<b>00760066</b>	2,2	57,5	Ø 6	Hartmetall	
<b>00760067</b>	4,5	60	Ø 6	Hartmetall	
<b>00760068</b>	9,7	62,5	Ø 6	Hartmetall	
<b>00760082</b>	2	58,5	Ø 6	Hartmetall	
<b>00760093</b>	10	91		Basis: Stahl Messfläche: Hartmetall	



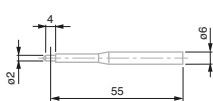
00760066



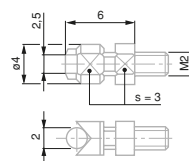
00760067



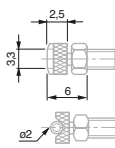
00760068



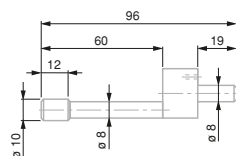
00760082



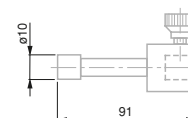
03510503



03510502



0071684820

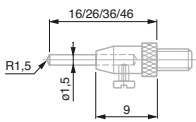


00760093

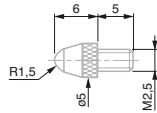
## Kugelförmige Messeinsätze



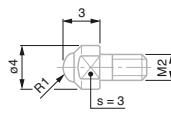
Artikelnummer	Radius mm	Länge Messeinsatz mm	Fixierung mm	Material	Besonderes(e) Merkmal(e)
<b>03510103</b>	1	3	M2	Hartmetall	
<b>03510204</b>	1	3	M2	Hartmetall	
<b>03510202</b>	5	16	M2	Hartmetall	
<b>03510203</b>	5	26	M2	Hartmetall	
<b>03560035</b>	0,5	5	M2,5	Stahl	
<b>03560036</b>	0,5	5	M2,5	Stahl	
<b>03560037</b>	0,5	15	M2,5	Stahl	
<b>03560038</b>	0,5	20	M2,5	Stahl	
<b>03560039</b>	0,5	30	M2,5	Stahl	
<b>03560040</b>	0,5	40	M2,5	Stahl	
<b>03560007</b>	1,5	4	M2,5	Hartmetall	
<b>03510001</b>	1,5	6	M2,5	Stahl	
<b>03510002</b>	1,5	6	M2,5	Hartmetall	
<b>03560001</b>	1,5	6	M2,5	Saphire	
<b>03560019</b>	1,5	8	M2,5	Stahl	
<b>03560020</b>	1,5	8	M2,5	Hartmetall	
<b>03560021</b>	1,5	8	M2,5	Rubin	
<b>03510201</b>	1,5	16, 26, 36, 46	M2,5	Stahl	Wechselbare Stifte
<b>03510101</b>	5	6	M2,5	Stahl	
<b>03510102</b>	5	6	M2,5	Hartmetall	
<b>03560017</b>	16	6	M2,5	Stahl	
<b>03560018</b>	16	6	M2,5	Hartmetall	



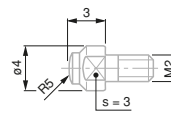
03510201



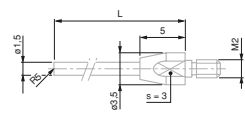
03510001-2, 03560001



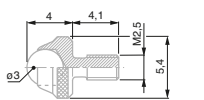
03510204



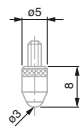
03510103



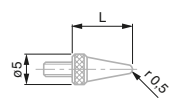
03510202-203



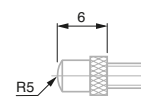
03560007



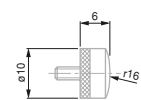
03560019-20-21



03560035-36-37-38-39-40



03510101-102



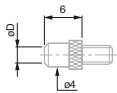
03560017-18

## Messeinsätze und Messeinsatzhalter

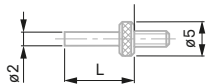
### Messeinsätze mit ebener Messfläche



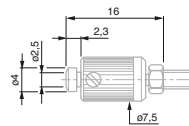
Artikelnummer	Durchmesser mm	Länge Messeinsatz mm	Fixierung mm	Material
<b>03560026</b>	2	2,8	M2,5	Stahl
<b>03560027</b>	2	7,8	M2,5	Stahl
<b>03560028</b>	2	12,8	M2,5	Stahl
<b>03560029</b>	2	17,8	M2,5	Stahl
<b>03510801</b>	2,5	6	M2,5	Stahl
<b>03510802</b>	2,5	6	M2,5	Hartmetall
<b>03560022</b>	3,4	6	M2,5	Stahl
<b>03560023</b>	3,4	6	M2,5	Hartmetall
<b>03560012</b>	5	5	M2,5	Stahl
<b>03560013</b>	5	5	M2,5	Hartmetall
<b>03560014</b>	10	6	M2,5	Stahl
<b>03560015</b>	10	6	M2,5	Hartmetall
<b>03560016</b>	20	3,6	M2,5	Stahl



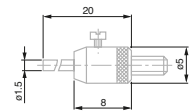
03510801, 03560026, 03510902



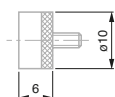
03560026-27-28-29



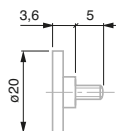
03510902



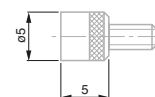
03560008-9



03560014-15



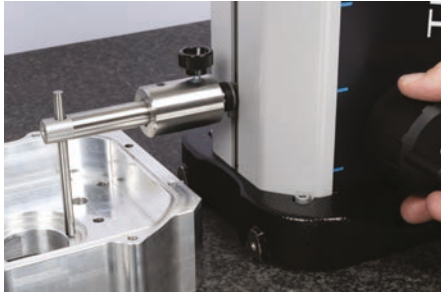
03560016



03560012-13

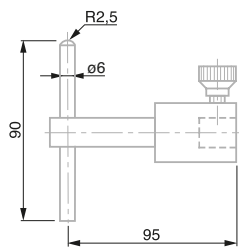
## Messeinsätze mit Taststab

Messeinsätze mit Taststab werden gewöhnlich zur Messung von Einstichen, Zentrieransätzen, Grundlochbohrungen usw. verwendet.

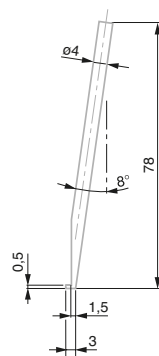


00760178

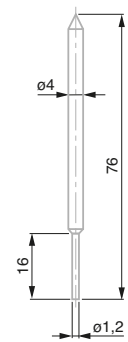
Artikelnummer	Länge Messeinsatz, mm	Material	Besonderes(e) Merkmal(e)
<b>00760094</b>	95	Stahl	1 x ebene Fläche und 1 x kugelförmige Fläche
<b>00760178</b>	78	Stahl	Winkel 8°
<b>00760179</b>	76	Stahl	1 x spitze Fläche und 1 x ebene Fläche



00760094



00760178



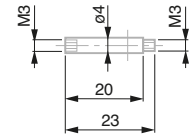
00760179

## Messeinsätze und Messeinsatzhalter

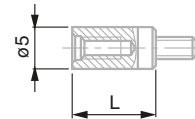
### Verlängerungen



00760184

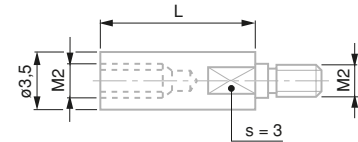


00760184



03560042-43-44-45-46-47-48-49-50

Artikelnummer	Länge Messeinsatz mm	Fixierung mm
03540505	10	M2
03540506	15	M2
03560042	10	M2,5
03560043	15	M2,5
03560044	20	M2,5
03560045	25	M2,5
03560046	30	M2,5
03560047	35	M2,5
03560048	40	M2,5
03560049	45	M2,5
03560050	50	M2,5
00760184	20	M3

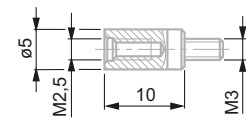


03540505-506

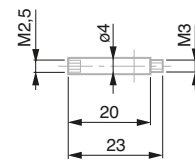
### Adapter



03560065



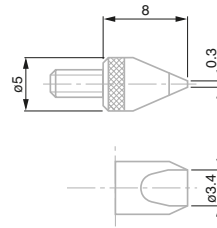
03560065



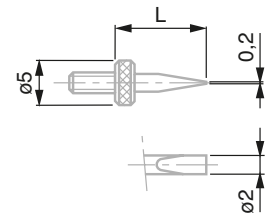
00760185

Artikelnummer	Länge Messeinsatz, mm	Fixierung mm	Besonderes(e) Merkmal(e)
03560092		M2,5	Für M2 Messeinsätze
03560065		M3	Für M2,5 Messeinsätze
00760185	20	M3	Für M2,5 Messeinsätze

### Schneidenförmige Messeinsätze



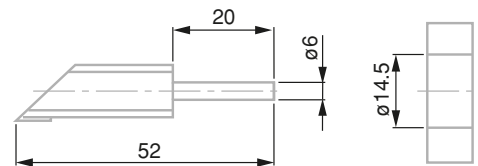
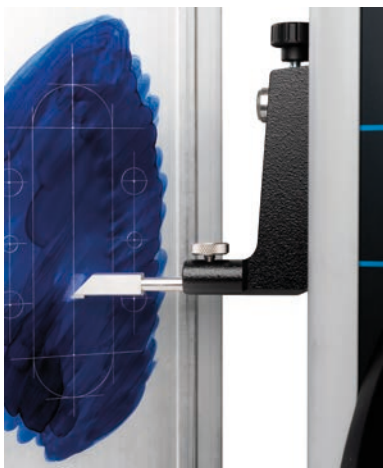
03560031



03560024

Artikelnummer	Länge Messeinsatz, mm	Fixierung mm	Material	Besonderes(e) Merkmal(e)
03560031	5	M2,5	Stahl	Kontermutter zur radialen Ausrichtung
03560032	10	M2,5	Stahl	Kontermutter zur radialen Ausrichtung
03560033	15	M2,5	Stahl	Kontermutter zur radialen Ausrichtung
03560034	20	M2,5	Stahl	Kontermutter zur radialen Ausrichtung
03560024	8	M2,5	Stahl	Kontermutter zur radialen Ausrichtung
03560025	8	M2,5	Hartmetall	Kontermutter zur radialen Ausrichtung

### Anreißnadeln



00760165

Artikelnummer	Länge Messeinsatz mm	Fixierung mm	Material
00760172	30	Ø 6	Hartmetall
00760165	32	Ø 6	Hartmetall

## Messeinsätze für Messuhren

### Messeinsatz-Sätze



00760175

			Für TESA-HITE und MICRO-HITE				Für μ-HITE	
Familie	Artikelnummer	Modell	00760232	00760173	00760148	00760175	00760186	
Messeinsatzhalter	<b>00760057</b>	Messeinsatzhalter Ø 6 mm			•			
	<b>00760086</b>	Messeinsatzhalter Ø 6 mm Für Tiefe bis 110 mm			•			
	<b>00760087</b>	Messeinsatzhalter Ø 6 mm Für Tiefe bis 185 mm			•			
	<b>00760177</b>	Messeinsatzhalter Ø 6 mm für M3-Einsätze				•		
	<b>00760187</b>	Messeinsatzhalter, radial, für Taststab (0° und 8°)					•	
Messeinsätze	<b>00760061</b>	Kugel-Einsatz Ø 3 mm Fixierung Ø 6 mm	•	•	•			
	<b>00760060</b>	Kugel-Einsatz Ø 10 mm Fixierung Ø 6 mm		•	•			
	<b>00760180</b>	Kugel-Einsatz Ø 0,9 mm Fixierung M3				•	•	
	<b>00760181</b>	Kugel-Einsatz Ø 1,9 mm Fixierung M3				•	•	
	<b>00760182</b>	Kugel-Einsatz Ø 2,9 mm Fixierung M3				•	•	
	<b>00760228</b>	Kugel-Einsatz Ø 1 mm Fixierung Ø 6 mm		•	•			
	<b>00760229</b>	Kugel-Einsatz Ø 2 mm Fixierung Ø 6 mm		•	•			
	<b>00760230</b>	Kugel-Einsatz Ø 3 mm Fixierung Ø 6 mm		•	•			
	<b>00760066</b>	Tonnenförmiger Messeinsatz Ø 2,2 mm Fixierung Ø 6 mm			•			
	<b>00760067</b>	Tonnenförmiger Messeinsatz Ø 4,5 mm Fixierung Ø 6 mm			•			
	<b>00760068</b>	Tonnenförmiger Messeinsatz Ø 9,7 mm Fixierung Ø 6 mm			•			
	<b>00760074</b>	Messeinsatz mit Scheibe Ø 4,5 mm Fixierung Ø 6 mm			•			
	<b>00760075</b>	Messeinsatz mit Scheibe Ø 14 mm Fixierung Ø 6 mm	•	•	•			
	<b>00760076</b>	Messeinsatz mit Scheibe Ø 19 mm Fixierung Ø 6 mm			•			
	<b>00760082</b>	Zylindrischer Messeinsatz Ø 2 mm Fixierung Ø 6 mm	•		•			
	<b>00760093</b>	Zylindrischer Messeinsatz Ø 10 mm		•	•			
	<b>00760183</b>	Messeinsatz mit Messkegel Ø 8 mm Fixierung M3				•	•	
	Taststab	<b>00760094</b>	Messeinsatz mit Taststab	•	•	•		
		<b>00760178</b>	Messeinsatz mit Taststab Ø 4 mm Winkel 8°				•	•
<b>00760179</b>		Messeinsatz mit Taststab Ø 4 mm 1 x spitze Fläche und 1 x flache Fläche				•	•	
Verlängerungen	<b>00760184</b>	Verlängerung L20 mm Fixierung M3 für M3-Einsätze				•	•	
	<b>00760185</b>	Verlängerung L20 mm Fixierung M3 für M2,5-Einsätze				•	•	