



TWIN-T10

AFFICHEUR PORTABLE POUR PALPEUR INDUCTIF

INSTRUMENT POUR UN USAGE INTENSIF EN ATELIER

L'afficheur portable TWIN-T10 a été conçu pour l'atelier. Son autonomie offre une utilisation optimale : pas besoin de le recharger fréquemment ni de se soucier de l'autonomie.

TWIN-T10 bénéficie d'une ergonomie étudiée pour réaliser les mesures le plus simplement possible avec une lecture graphique analogique et numérique sans équivoque. De plus, le clavier avec des touches larges au contact franc permet d'éviter les erreurs de manipulation.

Le surmoulage en élastomère de haute qualité avec finition soft-touch procure une prise en main confortable et une excellente résistance à l'usure. L'indice IP63 assure une protection maximale contre les poussières et les particules.



PROPRIETES UNIQUES:

- LECTURE SANS EQUIVOQUE
- AUTONOMIE OPERATIONNELLE EXCEPTIONNELLE
- FONCTIONS MAX, MIN, MAX-MIN ET TOL
- SEGMENTATION DETAILLÉE DE L'ECHELLE
- AUTO-CALIBRATION





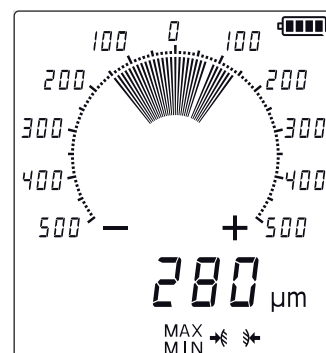
Vérification de la perpendicularité de l'axe vertical contre un marbre d'équerrage

L'affichage d'un haut-contraste ainsi que la forme de l'échelle analogique sont étudiés pour permettre une sensibilité accrue de la visualisation des variations de forme ou d'un point de rebroussement.

Le TWIN-T10 convient particulièrement pour la mesure de la rectitude, d'un battement ou d'une forme géométrique pendant le réglage, l'alignement ou l'assemblage d'éléments mécaniques.

Exemples:

- Equerrage de l'axe Z d'une machine
- Alignement d'un rail de guidage par rapport à un marbre
- Centrage d'une pièce sur machine-outil
- Mesure de parallélisme, de perpendicularité



ECHELLE ANALOGIQUE SPÉCIALE

Une visualisation sans équivoque est rendue possible par la graduation fine de 200 divisions, l'échelle numérique détaillée ainsi que la forme hémisphérique de l'échelle analogique. Ces éléments permettent une lecture aisée lors de mesures de battement, de la rectitude ou de parallélisme.

MODE ZOOM






Le mode zoom positionne la valeur souhaitée au milieu de l'échelle analogique et amplifie la valeur de l'échelon d'un facteur cinq. De cette manière, les faibles variations autour de cette valeur deviennent évidentes. Ceci apporte une sensibilité accrue de la visualisation lors d'un ajustage fin par exemple.

CONTRÔLE À DISTANCE


TWIN-T10 peut être contrôlé à distance depuis un ordinateur en utilisant le câble TLC-USB. La communication bidirectionnelle rend possible l'envoi de données de l'instrument à l'ordinateur et l'envoi des commandes ASCII de l'ordinateur à l'instrument. Une commande externe peut également être directement connectée à l'instrument par le biais du connecteur jack.

AUTONOMIE EXCEPTIONNELLE

L'extrême basse consommation du TWIN-T10 permet une autonomie opérationnelle exceptionnelle de jusqu'à 400 heures. L'instrument s'éteint automatiquement après 10 minutes d'inactivité.

-  340 – 400 h
-  IP63
-  TOL
-  MIN, MAX, MAX-MIN
-  Mise à zéro



- 1 Affichage analogique
- 2 Connecteurs palpeur et commande externe
- 3 Connecteur TLC pour le transfert de données
- 4 Autonomie
- 5 Envoi de donnée
- 6 Unité métrique ou impériale
- 7 Sélection d'échelle analogique automatique
- 8 Mesure externe ou interne
- 9 Mémoire «MAX», «MIN» ou «MAX - MIN»
- 10 Mesure avec tolérances
- 11 Clavier verrouillé
- 12 Etalonnage (CAL + ) ou Auto-Calibration (CAL)

DONNEES TECHNIQUES

TESATRONIC TWIN-T10	
Numéro de commande	04430013
Description	Afficheur pour palpeur inductif TESA
Nombre d'entrée palpeur	1
Echelles de mesure	$\pm 5, \pm 2 \text{ mm}$ $\pm 250 \pm 100 \text{ in}/1000$
	$\pm 500, \pm 200 \mu\text{m}$ $\pm 25 \pm 10 \text{ in}/1000$
	$\pm 50, \pm 20 \mu\text{m}$ $\pm 2.5 \pm 1.0 \text{ in}/1000$
	$\pm 5 \mu\text{m}$ $\pm 0.25 \text{ in}/1000$
	Auto Range Auto Range
Résolution	1 0,1 μm 0.010 0.005 in/1000
Fonctionnalités	Mise à zéro (Offset) +A, -A
	Mémoire valeur MAX, MIN ou MAX-MIN
	Mesure avec tolérances
Unités	Métrique (mm, μm) ou impériale (in/1000)
Autonomie	340 – 400 heures
Indice de protection IP	IP63
Champ d'erreur d'indication *	$\leq 1 \%$ de l'échelle de mesure
Dérive du point zéro *	$\leq \pm 0,005 \%$ / °C sur la pleine échelle
Temps de réponse	$\leq 100 \text{ ms}$
Fréquence limite	10 Hz (relative au signal d'entrée)
Fréquence de l'oscillateur	13 kHz
Sortie digitale	RS232 via le connecteur TLC
Format de données	Code ASCII 7 bits
Alimentation	4x piles AA LR6
T°C de travail	+ 20 °C \pm 1
T°C de fonctionnement	+10 à +40 °C
T°C de stockage	-10 à +60 °C
Compatibilité EMC	selon 2004/108/CE selon EN 61326-1 annexe A
Autres:	
RoHS 2	selon 2011/65/UE
REACH	selon CE 1907/2006
DEEE	selon 2002/96/CE
Dimensions	170 x 100 x 38 mm
Poids	410 g / 500 g
Contenu de livraison	TWIN-T10, mode d'emploi, 4x piles AA

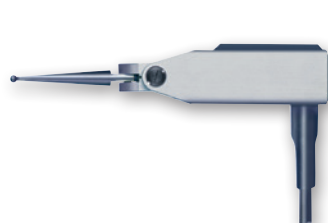
* à 20 °C, HR \leq 50 %



Dimensions en mm

ACCESSOIRES EN OPTION

03210802	Palpeur à levier GT 31
04768000	Commande à main 1,8 m
04768001	Commande à pied 1,8 m
04760181	Câble à l'ordinateur TLC-USB 2 m
04760182	Câble TLC-DIGIMATIC 2 m
04760180	Emetteur-récepteur de données sans fil TLC-TWIN
05030012	Récepteur TWIN-STATION (pour TLC-TWIN) Connexion à l'ordinateur via le port USB Alimenté par le port USB Câble USB inclus
04981001	Logiciel DATA-DIRECT Pour l'acquisition de données dans Excel, export en fichier .csv, commandes ASCII Avec clé de licence USB
04981002	Logiciel STAT-EXPRESS Pour la création de programmes de mesure, carte de contrôle XR, mesure par caractéristique ou par pièce, rapport de mesure, statistiques, export en fichier .csv. Avec clé de licence USB
01460008	Support de fixation à oeillet centré
01460009	Support de fixation à oeillet décentré
S41078751	Palpeur fictif $\pm 1000 \mu\text{m}$ pour l'étalonnage
S41078752	Palpeur fictif $\pm 1900 \mu\text{m}$ pour l'étalonnage



Palpeur à levier GT 31



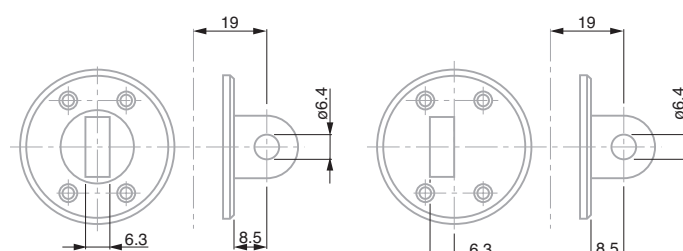
Câble à l'ordinateur TLC-USB



Palpeur fictif $\pm 1900 \mu\text{m}$



Commande à pied



Support à oeillet centré

Support à oeillet décentré



TWIN-T10 avec support de fixation à oeillet



TWIN-T10 avec commande externe à pédale

Toutes modifications réservées – 4410.047.1604

À propos de TESA

Depuis 75 ans, TESA se distingue sur le marché pour l'excellence de ses produits, son savoir-faire unique en micromécanique et usinage de précision ainsi que son expérience largement éprouvée dans le domaine de la métrologie dimensionnelle.

La marque TESA est le leader mondial des mesureurs verticaux et une figure emblématique par sa vaste gamme d'instruments comprenant notamment : pieds à coulisse, micromètres, comparateurs, indicateurs à levier et palpeurs inductifs. TESA s'impose comme une véritable référence dans le contrôle d'entrée, les ateliers de production et les laboratoires de contrôle qualité.

À propos de Hexagon Manufacturing Intelligence

Hexagon Manufacturing Intelligence aide les fabricants industriels à développer les ruptures technologiques d'aujourd'hui et à mettre au point les produits révolutionnaires de demain. En tant que grand spécialiste des outils de métrologie et des solutions de production, notre savoir-faire en matière de perception, réflexion et action (autrement dit collecter, analyser et utiliser activement les données de mesure) donne à nos clients la confiance pour accroître leur vitesse de production, d'accélérer leur productivité et dans le même temps, d'améliorer la qualité de leurs produits.