

## LA SOLUZIONE DI CONNETTIVITÀ TESA **PLUG AND MEASURE\***

TRASMETTITORE WIRELESS  **Bluetooth®**  
TESA TLC-BLE + SOFTWARE TESA DATA-VIEWER

Il trasmettitore wireless Bluetooth® *TESA TLC-BLE* permette di collegare degli strumenti di misura ad un computer.

Grazie al software gratuito *TESA DATA-VIEWER*, gli errori di trascrizione possono essere evitati ed i dati facilmente raccolti, analizzati e salvati per garantire una tracciabilità perfetta.

Con dei semplici adattatori, tutti gli strumenti di misura dotati di uscita Opto-RS232, Sub-D RS232 o TESA Link Connector (TLC) possono essere aggiornati con facilità con il nuovo trasmettitore wireless TESA TLC-BLE Bluetooth®.

\*collega e misura



### CARATTERISTICHE UNICHE :

- FACILE UPGRADE DEGLI STRUMENTI DOTATI DI USCITA OPTO-RS232, SUB-D RS232 O TLC
- GESTIONE AFFIDABILE DEI DATI GRAZIE AL SOFTWARE GRATUITO TESA DATA-VIEWER
- GRADO DI PROTEZIONE IP67 CONSERVATO




## CONVERTI I TUOI STRUMENTI DA OFFICINA O DI CONTROLLO IN LABORATORIO IN TECNOLOGIA BLUETOOTH® ED AUMENTA LA PRODUTTIVITÀ!

Qualsiasi strumento dotato di un'uscita Opto-RS232, Sub-D RS232 o TLC può essere aggiornato con facilità con la nuova soluzione di connettività TESA.

Il kit di avvio **TESA TLC-BLE\*** comprende un trasmettitore Bluetooth® + un ricevitore USB + un cavo di 2 metri. Se si desidera collegare più strumenti, è possibile acquistare un solo kit (il ricevitore USB può essere utilizzato per collegare fino a 8 strumenti) e più trasmettitori Bluetooth®. Il cavo da 2 m è utile per ottimizzare la ricezione nelle installazioni in cui il computer è fuori dal campo visivo; ad esempio, se si trova sotto o dietro un tavolo o una superficie di lavoro.

Il software **TESA DATA-VIEWER** può semplicemente visualizzare/raccogliere i dati o fungere da "ponte" verso altri software di elaborazione dati (STAT-EXPRESS, Q-DAS...) o fogli Excel.

### SPECIFICHE TECNICHE

	04760183 Kit di avvio <b>TESA TLC-BLE</b>	04760184 Trasmettitore Bluetooth® <b>TESA TLC-BLE</b>	04760185 Ricevitore USB + cavo 2 m
Temperatura di funzionamento	+10 °C ÷ +40 °C		
Temperatura di stoccaggio	-10 °C ÷ +40 °C		
Grado di protezione IP	In funzione dello strumento collegato, max. IP67		
Alimentazione	Batteria CR2032 3V 230mAh (inclusa)		Via PC
Portata massima	12 m		
Protocollo di comunicazione	 <b>Bluetooth®</b> low energy technology (a basso consumo) <ul style="list-style-type: none"> <li>• Direttiva 2014/53/UE</li> <li>• Parte 15 delle normative FCC</li> <li>• Normative RSS esenti da licenza di Industry Canada</li> </ul>		
Conformità alla compatibilità elettromagnetica			
Massa	48 g (con batteria)	7,2 g (con batteria)	41g
Massa con imballo	82 g	40 g	75 g
Dimensioni dell'imballo	13x13x2,5 cm		

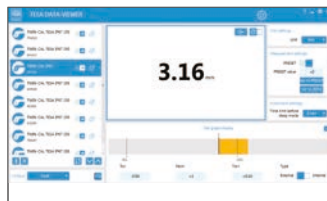
### ACCESSORI

	Descrizione	Codice articolo
	Ricevitore USB + cavo di prolunga da 2 m + fissaggio del cavo - <b>1x ricevitore/chiave USB</b> da poter utilizzare con 8 strumenti di misura. Non è necessario con Windows 10 (Release ≥ 1703, Creators Update) con un hardware che integra la tecnologia Bluetooth® 4.0 - <b>1 x cavo di prolunga da 2 m</b> per ottimizzare la ricezione in officina quando il computer si trova sotto o dietro un tavolo/superficie di lavoro	04760185
	Trasmettitore TLC-BLE	04760184
	Adattatore tipo Opto-RS232/TLC (senza trasmettitore Bluetooth®) con velcro adesivo per fissare il trasmettitore	04760178**
	Adattatore tipo Sub-D 9p RS232/TLC (senza trasmettitore Bluetooth®) con velcro adesivo per fissare il trasmettitore	04760179**
	Software STAT-EXPRESS	04981002
	Pedale USB HID	04761071

\* Il trasmettitore wireless Bluetooth® TESA TLC-BLE è approvato per UE, Cina, USA e Canada. Per gli altri paesi, contattare TESA.










\*\* Gli adattatori 04760178 e 04760179 non sono compatibili con il trasmettitore-ricevitore wireless TLC-TWIN.

# LA SOLUZIONE DI CONNETTIVITÀ TESA *PLUG AND MEASURE*



1. Dotate i vostri strumenti di misura della tecnologia Bluetooth® (sostituzione del trasmettitore TLC con il nuovo TLC-BLE ed eventualmente un adattatore in base al tipo di strumento).
2. Misurate e premete il pulsante per trasferire i valori via Bluetooth®.
3. Il software TESA DATA-VIEWER visualizza e gestisce i dati.
4. Il software TESA DATA-VIEWER esporta i dati in un software di elaborazione (STAT-EXPRESS, Q-DAS) o in Excel.

## STRUMENTI TESA COMPATIBILI CON LA SOLUZIONE TESA TLC-BLE

Strumento	Tipo di uscita	Kit di avvio 04760183	Trasmettitore TLC-BLE 04760184
 Calibri a corsoio TWIN-CAL IP 67	TLC	+	●
 Calibri a corsoio TWIN-CAL IP 40	TLC	+	●
 Micrometri MICROMASTER	Opto-RS232	+	● + Adattatore Opto-RS232/TLC codice 04760178
 Micrometri per interni TESA CAPA μ SYSTEM	Opto-RS232	+	● + Adattatore Opto-RS232/TLC codice 04760178
 Comparatori a quadrante Famiglia DIGICO	Opto-RS232	+	● + Adattatore Opto-RS232/TLC codice 04760178
 Stazione di misura μ-HITE	TLC	+	●
 Colonne di misura TESA-HITE e TESA-HITE Magna	RS232	+	● + Adattatore Sub-D 9p RS232/TLC codice 04760179
 Colonne di misura TESA MICRO-HITE	TLC	+	●
 Visualizzatore portatile per tastatori induttivi TWIN-T10	TLC	+	●

# TESA DATA-VIEWER

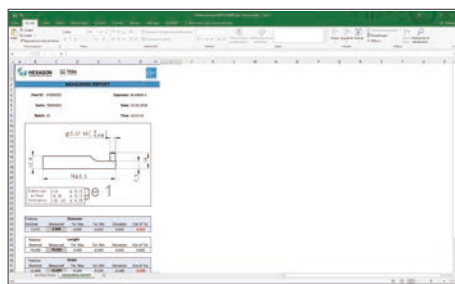
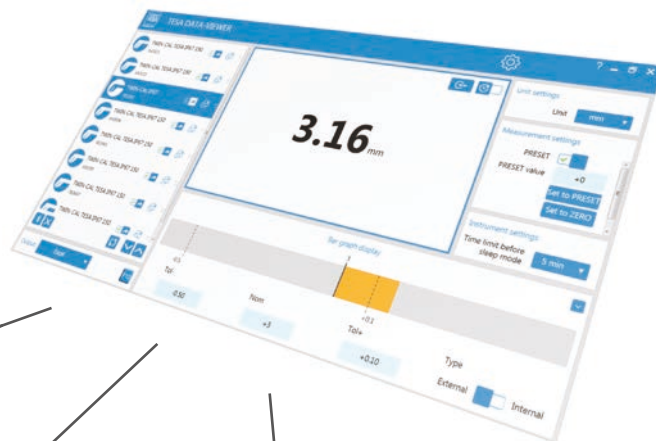
SOFTWARE GRATUITO PER GESTIRE I DATI ACQUISITI DAGLI STRUMENTI DI MISURA TESA

L'acquisizione dati non è mai stata così facile!

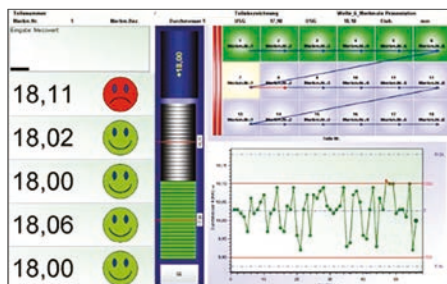
Gli strumenti elettronici TESA con collegamento Bluetooth® e USB vengono automaticamente riconosciuti dal software ed i valori misurati sono visualizzati in un ambiente di facile utilizzo.

Una volta caricati nel software TESA DATA-VIEWER, i dati possono essere esportati in altri pacchetti software come STAT-EXPRESS, Q-DAS e Excel e personalizzati nel formato desiderato.

- Strumenti riconosciuti e collegati automaticamente
- Compatibile con la maggior parte degli strumenti TESA
- Visualizzazione bar graph con tolleranze regolabili
- 8 lingue disponibili



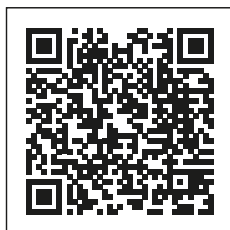
Esportazione in Excel e file CSV



Esportazione nel software Q-DAS



Esportazione nel software STAT-EXPRESS



[Download gratuito su tesatechnology.com](https://www.tesatechnology.com)

Driver strumenti TESA inclusi.

Requisiti software: Windows 7 / 8.1 / 10, processore 32 o 64 bit

Configurazione hardware minima richiesta: Intel i5 o equivalente, 4 GB RAM, 100 MB HDD

Il marchio ed i loghi Bluetooth® sono marchi registrati appartenenti a Bluetooth® SIG, Inc. e qualsiasi utilizzo di questi marchi da parte di TESA è coperto da licenza. Gli altri marchi e nomi commerciali appartengono ai rispettivi proprietari.

Con riserva di modifiche – 4715.009.1803

## A proposito di TESA

Da oltre 75 anni, TESA si distingue sul mercato per l'eccellenza dei suoi prodotti, il suo know-how unico nella micromeccanica e nelle lavorazioni di precisione, nonché per la sua esperienza ampiamente testata nel campo della metrologia dimensionale.

Il marchio TESA è leader mondiale dei misuratori verticali e figura emblematica per la sua vasta gamma di strumenti comprendente: calibri a corsoio, micrometri, comparatori, comparatori a leva e tastatori induttivi. TESA s'impone come vero e proprio riferimento nel controllo in accettazione, nelle officine produttive e nei laboratori di controllo qualità.

## A proposito di Hexagon Manufacturing Intelligence

Hexagon Manufacturing Intelligence supporta le aziende industriali nello sviluppo delle "tecnologie di rottura" di oggi e dei prodotti che cambieranno la vita domani. In qualità di leader nelle soluzioni di metrologia e produzione, la nostra competenza di "sensing, thinking, acting", acquisizione, analisi e uso attivo di dati di misura, offre ai nostri clienti la fiducia di poter accelerare la produttività, migliorando nello stesso tempo la qualità del prodotto.