



RUGOSURF 20 RUGOSIMÈTRE PORTABLE

RUGOSURF 20, LE RUGOSIMÈTRE POUR TOUT ATELIER

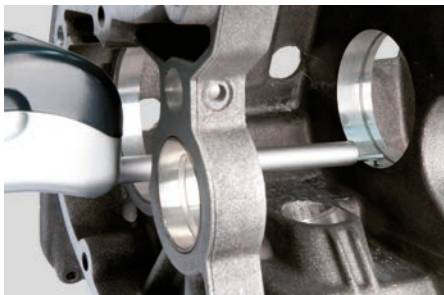
Robuste et simple d'utilisation

RUGOSURF 20 est plébiscité pour son ergonomie et son interface graphique utilisateur intuitif.

Il convient pour une utilisation intensive en bord de ligne de production par son autonomie et sa conception robuste : mécanisme de translation endurant, clavier de touches indice IP 67 et palpeur de mesure protégé contre chocs et projections externes.

La mesure de l'état de surface, directe sur la pièce, est facilitée grâce à la goupille Ø 8 mm pour support magnétique ou avec l'extension de longueur 100 mm du palpeur.

RUGOSURF 20 se connecte à l'ordinateur, comme un smartphone, via le connecteur USB.



L'extension de 100mm du palpeur pour la mesure à l'accès étroit

LES POINTS FORTS :

- ROBUSTE – COMPACTE – SIMPLE D'UTILISATION
- 400 µm D'ÉTENDUE DE MESURE EN Z
- VISUALISATION DES RÉSULTATS AVEC COURBE DE PORTANCE ET PROFIL-R
- STOCKAGE DES MESURES INTÉGRÉ



FONCTIONNALITÉS

FONCTIONNALITÉS PRINCIPALES	
Cut-off	Choix entre 3 longueurs
Nombre cut-off	De 1 à 5
Paramètres	Activation personnalisée des paramètres de rugosité
Tolérances	Sélection des tolérances pour chacun des paramètres
Affichage des résultats	Affichage des paramètres, graphiques et courbes de portance (Abbott) sur l'instrument
Mémoire	Mémorisation des mesures précédentes
Retour du palpeur en position de mesure	Automatique après chaque mesure
Normes et unités de mesure	Choix entre normes ISO 4287 ou ISO 12085 (CNOMO) et unités mm ou inch
Etalonnage	Etalon de rugosité (compris dans la livraison)
Délai de mesure	Aucun ou choix parmi 6 temporisations
Stand-by	Automatique pour une utilisation optimale de la batterie
Horloge	Réglages de la date et l'heure



CONTENU DE LIVRAISON DU RUGOSURF 20

Rugosimètre TESA RUGOSURF 20 (N° 06930013) livré avec	
06960081	Tête de palpation SB10 avec R = 2 µm, 90°
06960041	Etalon de rugosité, Ra = 2,97 µm (117 µin)
056633	Goupille de positionnement, Ø 8 mm
057655	Support de positionnement vertical en vé pour Ø > 80 mm
057653	Protection amovible du palpeur
06960063	Batterie rechargeable, 8,4V, 170 mAh
06960046	Chargeur secteur, 240/110 V 50/60 Hz et adaptateur EU/US
056632	Vis moletée (4 pièces) pour support vertical
-	Manuel d'utilisation
-	Valise de transport



SPÉCIFICATIONS TECHNIQUES

Numéro de vente: 06930013

Paramètres de rugosité:
 ISO 4287-1997/JIS B0601/ASME B46-2002 :
 Ra - Rq - Rt - Rz - Rc - Rsm - Rmr - Pt - Pmr
 DIN 4768: Rmax - EN 10049: R_{Pc} - P_{pc}
 ISO 12085 (CNOMO): R - Rx - AR

Graphiques: courbe de portance, profil-R

Etendue de mesure: axe X = 16 mm et axe Z = 400 µm

Plage d'affichage: Ra 0 ÷ 100 µm, Rt 0,05 ÷ 400 µm

Résolution: 0,001 µm

Précision: ISO 3274, Classe 1

Unités de mesure: mm / inch

Affichage: LCD 2", noir/blanc

Délai avant mesure: 0 - 1 - 2 - 4 - 6 - 8 - 10 s

Longueur de Cut-Off:
 0,25 - 0,8 - 2,5 mm (0.010 - 0.030 - 0.100 in)

Nombre de Cut-Offs: 1 à 5

Filtres électroniques:
 filtre de Gauss conforme à ISO 11562 et
 filtre λs conforme à ISO 3274

Type de palpeur: Palpeur inductif à patin

Pointe diamant:
 R= 2 µm, 90° (06960081 palpeur standard SB10)

Force de mesure: 0,75 mN (ISO 3274)

Vitesse de déplacement: 0,5 - 1 mm/s (mesure et positionnement)

Langues:
 Allemand, Anglais, Chinois, Espagnol, Français, Italien, Japonais, Néerlandais, Polonais, Portugais, Slovaque.

Mémoire intégrée:
 20 mesures avec profil et graphique ou
 >1000 mesures avec paramètres.

Alimentation: Batterie interne, 8,4 V, 170 mAh, NiMH PP3

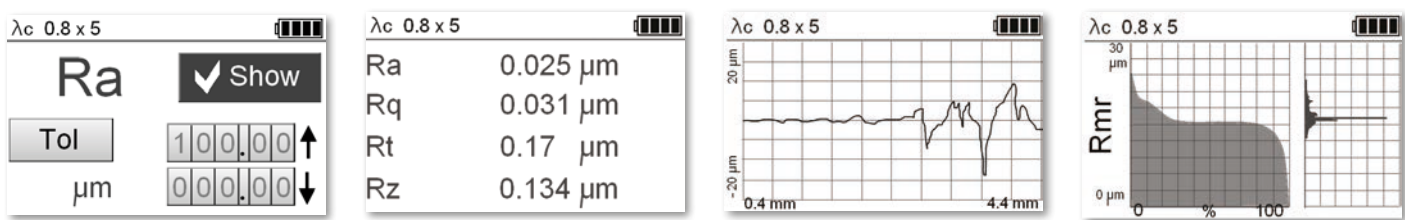
Autonomie: 1000 mesures approx.

Connecteur: Micro USB (PC)

Température fonctionnement: 10°C à 40°C

Température de stockage: -10°C à 50°C

Dimensions et poids: 122 x 60 x 62 mm, 650 g

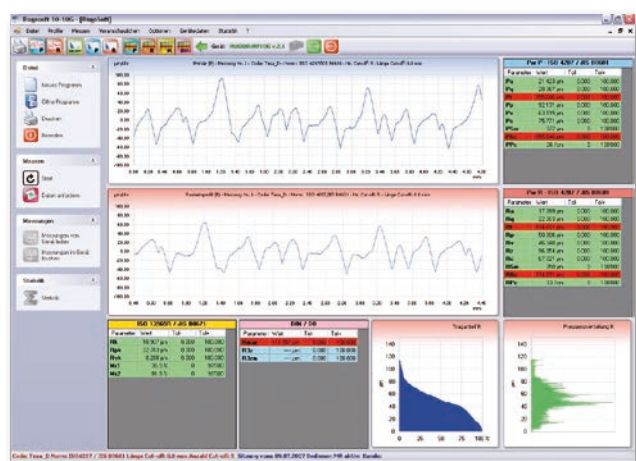


Affichage des résultats

ACCESSOIRES

Logiciel RUGOSOFT

- Archivage des données et des paramètres de mesure pour le contrôle qualité ou la base de données
- Pilotage du RUGOSURF 20 depuis le logiciel: paramètres, tolérances, réglage et mesure
- Assure la traçabilité des résultats, tolérances, statistiques, profils de rugosité et courbes d'Abbott dans les rapports d'inspections
- Exportation des données
- Livré avec une licence protégé sous forme de Dongle (Clé USB)



Logiciel RUGOSOFT



NOUVEAU! Téléchargez gratuitement l'outil pour l'acquisition de données

<http://go.HexagonMI.com/DataConnectionTool>

AUTRES ACCESSOIRES ET PALPEURS

Palpeur de rugosité (R = 5 µm, 90° sauf autrement indiqué)

06960081 (standard)	Tête de palpéage SB10 avec R = 2 µm, 90°
06960036	Tête de palpéage SB10 – Pour surface, alésages et arbres pour Ø > 10 mm
06960037	Tête de palpéage SB20 – Pour rainure de profondeur < 5 mm
06960038	Tête de palpéage SB30 – Pour petit alésage de Ø > 4 mm
06960039	Tête de palpéage SB40 – Forme en V pour cylindre de Ø > 1 mm
06960040	Tête de palpéage SB50 – Pour surface concave
06960057	Tête de palpéage SB110 – Pour surfaces concaves ou convexes, de R > 5 mm
06960056	Extension palpeur L = 100 mm

Etalon de rugosité

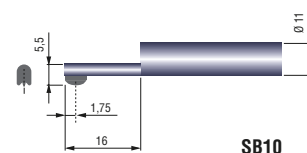
06960041	Etalon de rugosité Ra = 2.97 µm (117 µin)
06960064	Etalon de rugosité Ra = 0.1 µm (4 µin)
06960065	Etalon de rugosité Ra = 0.5 µm (20 µin)
06960066	Etalon de rugosité Ra = 1 µm (40 µin)

Logiciel et câble

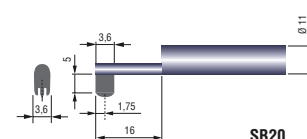
06960034	Logiciel RUGOSOFT
04760099	Câble USB RUGOSURF 20 à PC

Autres

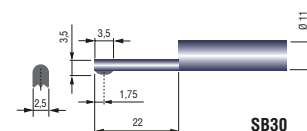
06960035	Base granite, 400 x 250 mm avec support de mesure H = 150 mm
01639024	Support de mesure articulé à ventouse, bride de fixation à queue d'aronde et serrage Ø 8 mm



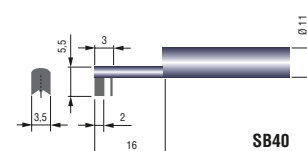
SB10



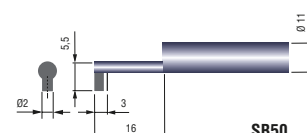
SB20



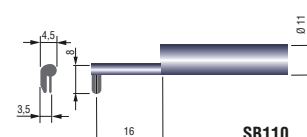
SB30



SB40



SB50



SB110



Extension palpeur 100 mm



Etalon de rugosité Ra = 2.97 µm (117 µin)



Base en granite avec support de mesure



Support de mesure articulé à ventouse

À propos de TESA

Depuis plus de 75 ans, TESA se distingue sur le marché pour l'excellence de ses produits, son savoir-faire unique en micromécanique et usinage de précision ainsi que son expérience largement éprouvée dans le domaine de la métrologie dimensionnelle.

La marque TESA est le leader mondial des mesureurs verticaux et une figure emblématique par sa vaste gamme d'instruments comprenant notamment : pieds à coulisse, micromètres, comparateurs, indicateurs à levier et palpeurs inductifs. TESA s'impose comme une véritable référence dans le contrôle d'entrée, les ateliers de production et les laboratoires de contrôle qualité.

À propos de Hexagon Manufacturing Intelligence

Hexagon Manufacturing Intelligence aide les fabricants industriels à développer les ruptures technologiques d'aujourd'hui et à mettre au point les produits révolutionnaires de demain. En tant que grand spécialiste des outils de métrologie et des solutions de production, notre savoir-faire en matière de perception, réflexion et action (autrement dit collecter, analyser et utiliser activement les données de mesure) donne à nos clients la confiance pour accroître leur vitesse de production, d'accélérer leur productivité et dans le même temps, d'améliorer la qualité de leurs produits.